



Académie Française, Communication du 20 juin 2013

E I S M V

Impacts de l'évolution de la consommation des protéines animales sur le secteur de l'élevage et les éleveurs dans les pays du Sud



**L.J. PANGUI =Y. KABORET
EISMV /Dakar.**

3w.eismv.org

❑ L'élevage, un rôle central dans les économies des pays en développement



- Contribution **30% du PIB agricole**

- Participation aux **recettes d'exportations**

- Rôle déterminant dans la lutte contre la **pauvreté** (1 milliard de personnes du Sud)

- ✓ Sources de revenu pour 200 millions de petits producteurs et moyens de subsistance (emploi) pour des millions d'acteurs des filières animales

- Facteur clé de lutte contre **l'insécurité alimentaire et nutritionnelle**

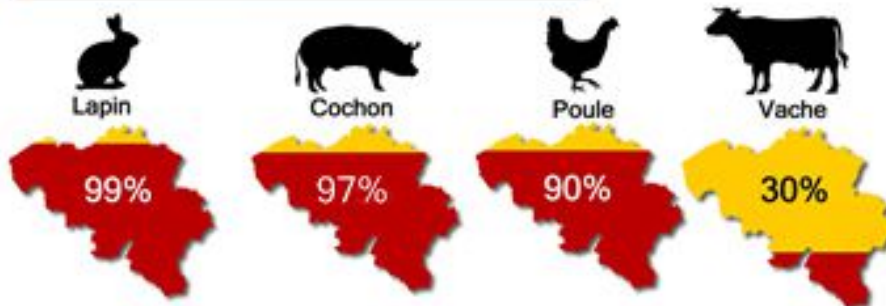
- Rôle d'entraînement sur d'autres secteurs économiques

❑ L'élevage, un secteur en croissance dans les pays en développement

- **Accroissement du cheptel** (70% des 19 milliards d'animaux d'élevage de la

- **Mutations structurelles** actuelles et futures tirées par la **hausse rapide et continue de la demande**

Elevage intensif: un modèle de production dominant.



275 millions d'animaux tués chaque année.

55 milliards dans le monde.

110 milliards en 2050 selon la F.A.O.

* (Organisation des Nations unies pour l'alimentation et l'agriculture)



Empreinte écologique.



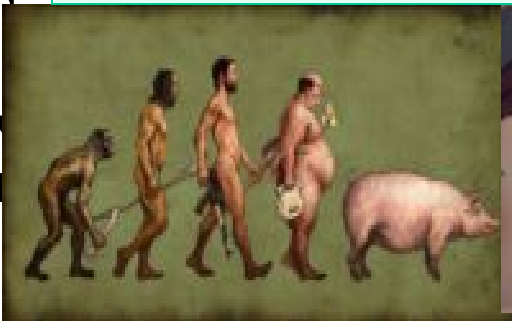
❑ « Révolution du secteur de l'élevage », un avantage économique et alimentaire avec des conséquences

Conséquences parfois catastrophiques

Petits élevages du Sud

Santé humaine et animale

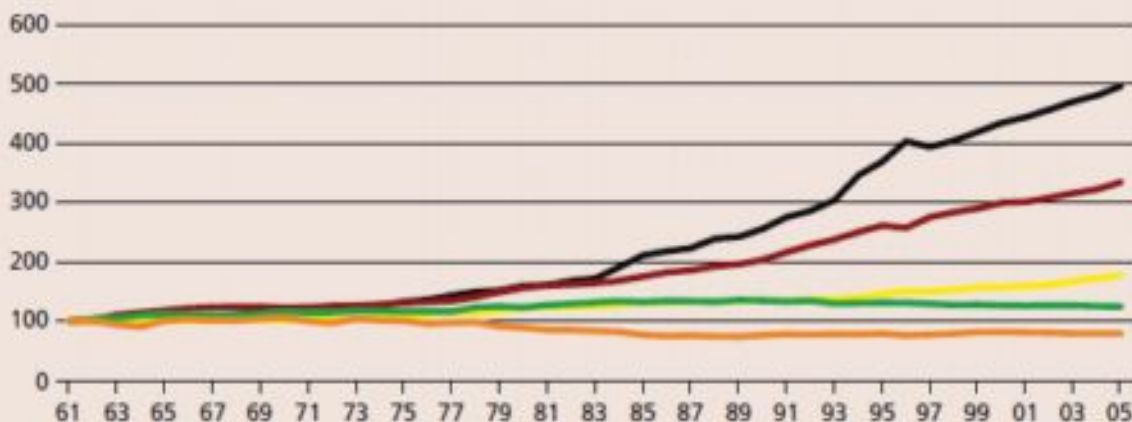
Environnement



1- Tendances récentes de la demande de produits animaux et facteurs moteurs

- ❑ Protéines d'origine animale: **15 à 25% du régime de protéines alimentaires et 20,3% des calories** consommées au Sud
- ❑ **Consommation** de produits animaux **en progression continue et forte** à partir des années 1980

Indice (1961 = 100)



— Œufs — Viande — Lait
— Céréales — Racines et tubercules

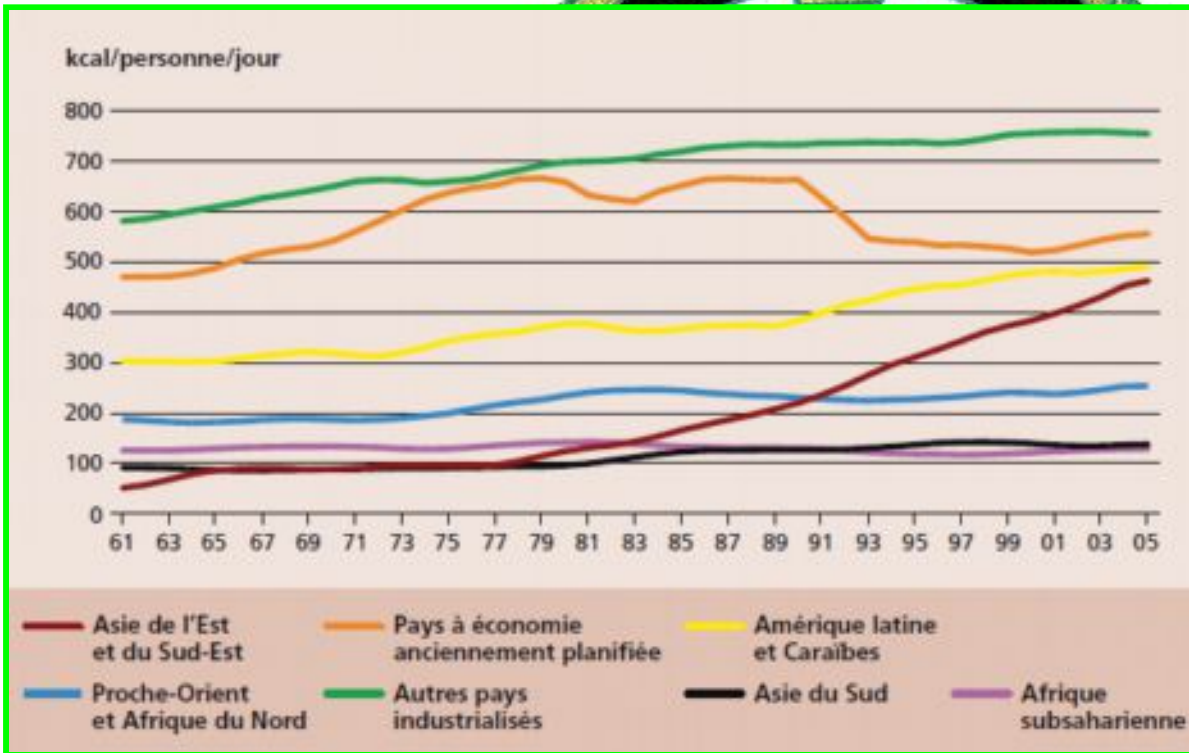
Source: FAO, 2009b.

Produits animaux dépassant d'autres groupes de produits alimentaires

➤ *Depuis 1960- Consommation d'œufs quintuplé et lait*

1- Tendances récentes de la demande de produits animaux et facteurs moteurs

- ☐ **Accroissement de l'apport énergétique par habitant (différences d'une région à l'autre).**



➤ *Plus forte hausse en Asie de l'Est et du Sud-Est, en Amérique latine et aux Caraïbes.*

➤ *Faible consommation en Afrique*



1-Tendances récentes de la demande de produits animaux et facteurs moteurs

□ Progression du niveau de consommation individuelle de protéines animales (viande, lait et œufs) depuis

➤ Ensemble des pays du Sud, progression de 9 g/habitant/jour en 1995 à 9,9 g/habitant/jour en 2005

Région/groupes de pays	Viande		Lait		Œufs:	
	Kg/habitant/a		Kg/habitant/an		Kg/habitant/an	
	1980	2005	1980	2005	1980	2005
PAYS DEVELOPPES	76,3	82,1	197,6	207,7	14,3	13,0
PAYS EN DEVELOPEMENT	14,8	30,9	33,9	50,5	2,5	8,0
Asie de l'Est et du Sud-Est	12,5	48,2	4,5	21,0	2,7	15,4
Amérique latine et caraïbes	41,1	61,9	101,1	109,7	6,2	8,6
Proche orient et Afrique du Nord	17,9	27,3	86,1	81,6	3,7	6,3

Variabilité selon les préférences alimentaires et les régions

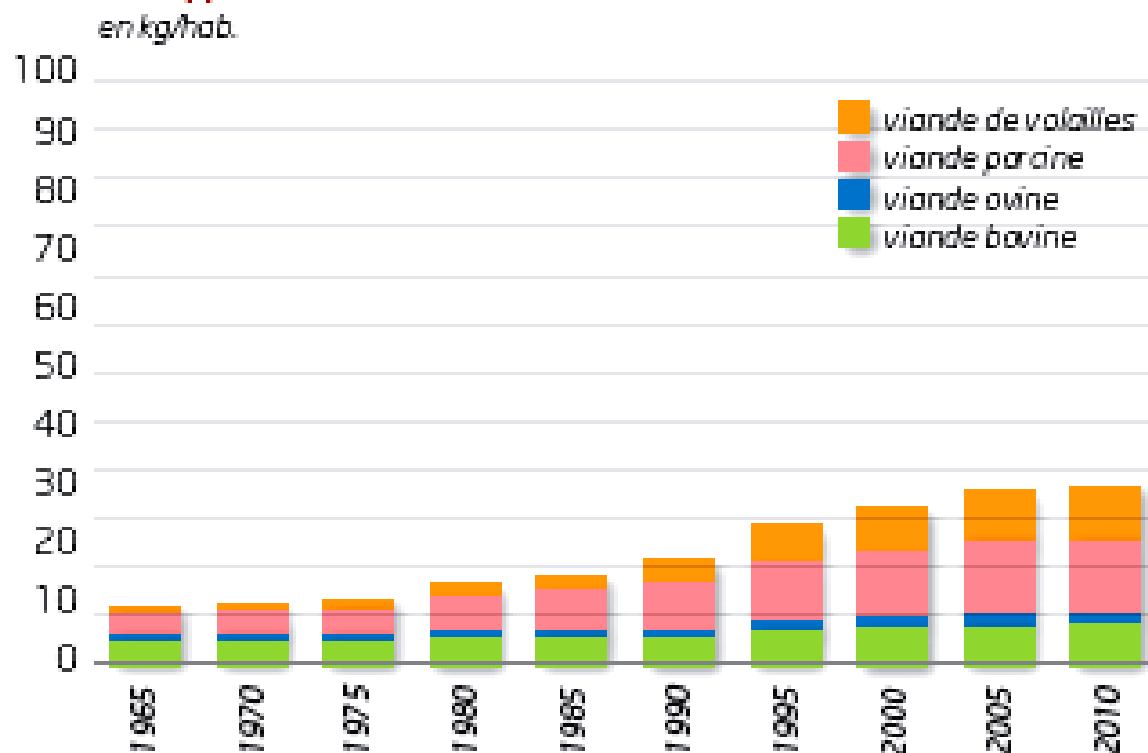
Produits avicoles et laitiers dominants

E I S M V

□ Evolution de la consommation des viandes

- **Progression de 1,4% depuis 2000** : augmentation de 1,7kg/habitant/viande de porc, 1,4kg/volaille, 0,3kg/bovin et 0,1kg/ ovins (FranceAgrimer, 2011)

Évolution de la consommation de viande dans les pays en développement



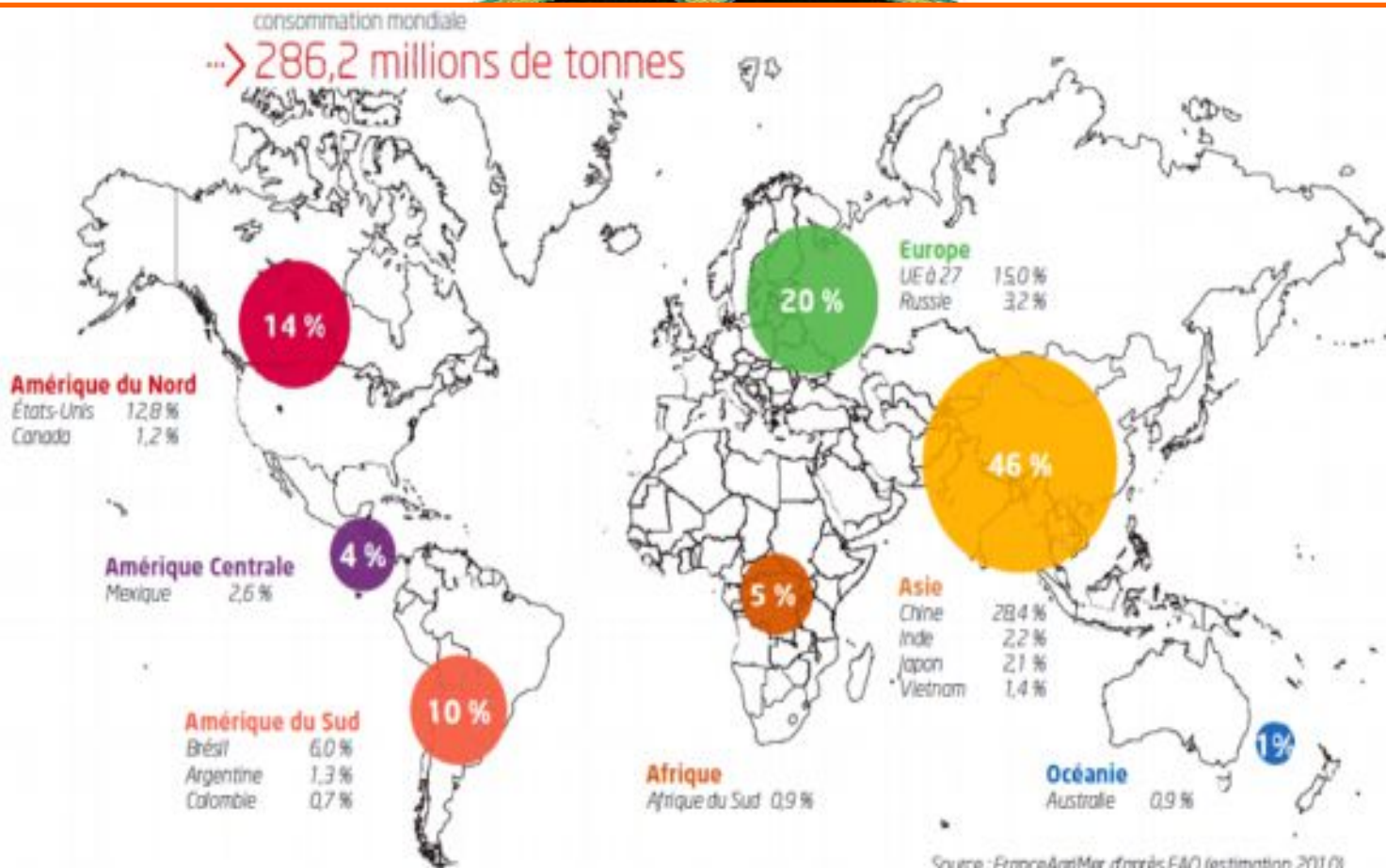
Sources : FranceAgriMer d'après FAO et estimation de l'auteur



❑ Disparité dans la consommation de viandes

- *Viandes essentiellement consommées dans les régions de production*

Plus forte consommation de viande en Asie



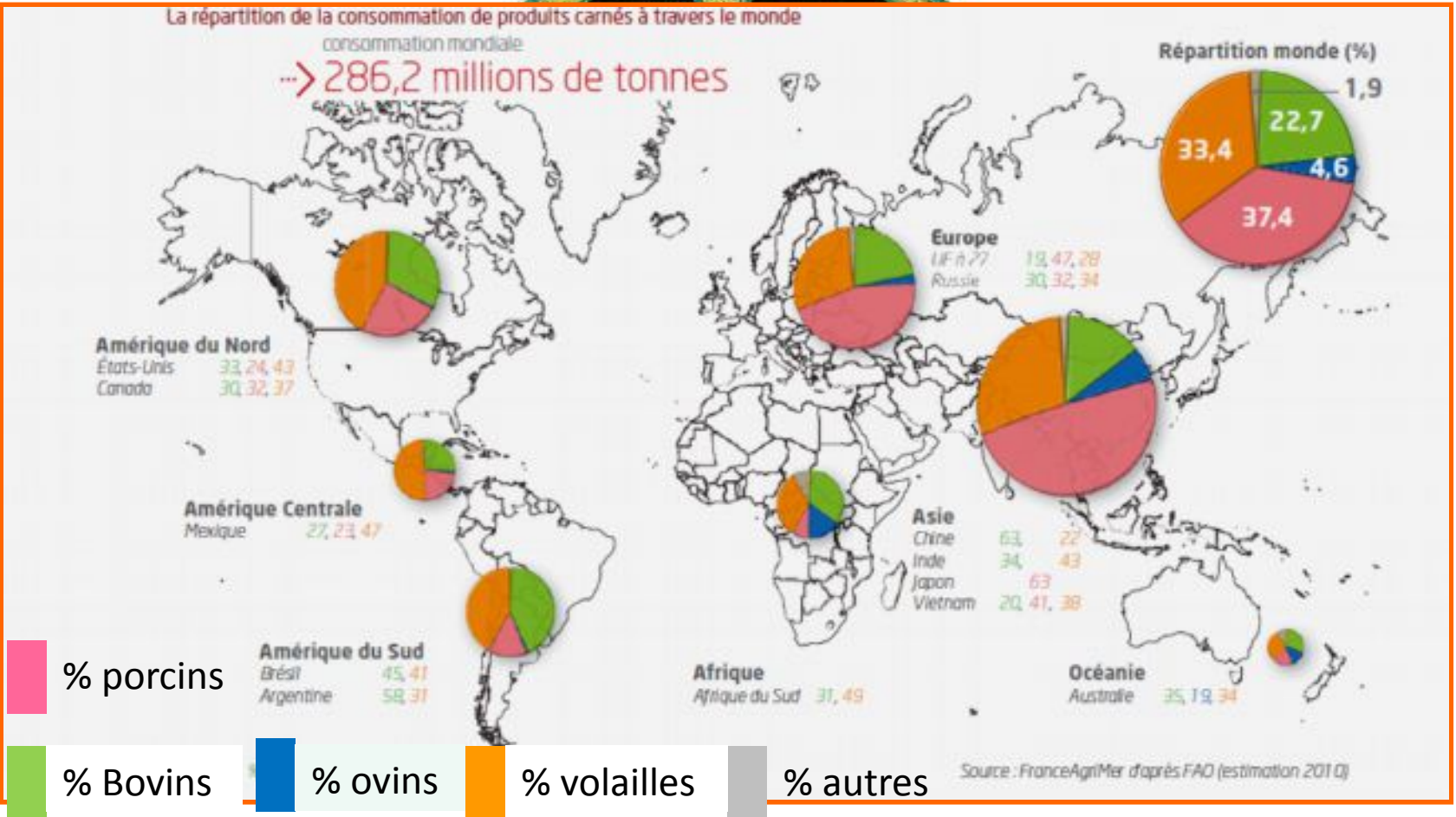
Source : FranceAgriMer d'après FAO (estimation 2010)

❑ Disparité dans la consommation des différentes types de viandes

- Influence des facteurs historiques, culturels, religieux ou autres sur la distribution de la consommation des viandes dans les pays

La répartition de la consommation de produits carnés à travers le monde
consommation mondiale

→ 286,2 millions de tonnes





1- Tendances récentes de la demande de produits animaux et facteurs moteurs

Expansion de la demande des denrées d'origine animale

➤ *Facteurs moteurs*

Croissance de la démographie,

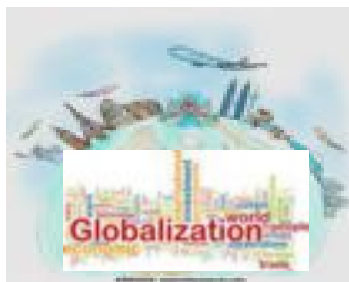
Croissance de l'urbanisation,

Augmentation du pouvoir d'achat,

Evolution du régime alimentaire (goût et préférences)

Croissance du commerce international des produits de l'élevage ,

Baisse du coût de production des denrées alimentaires d'origine animale .



2- Tendances récentes de la dynamique de production animale

☐ Augmentation rapide de l'offre de productions animales

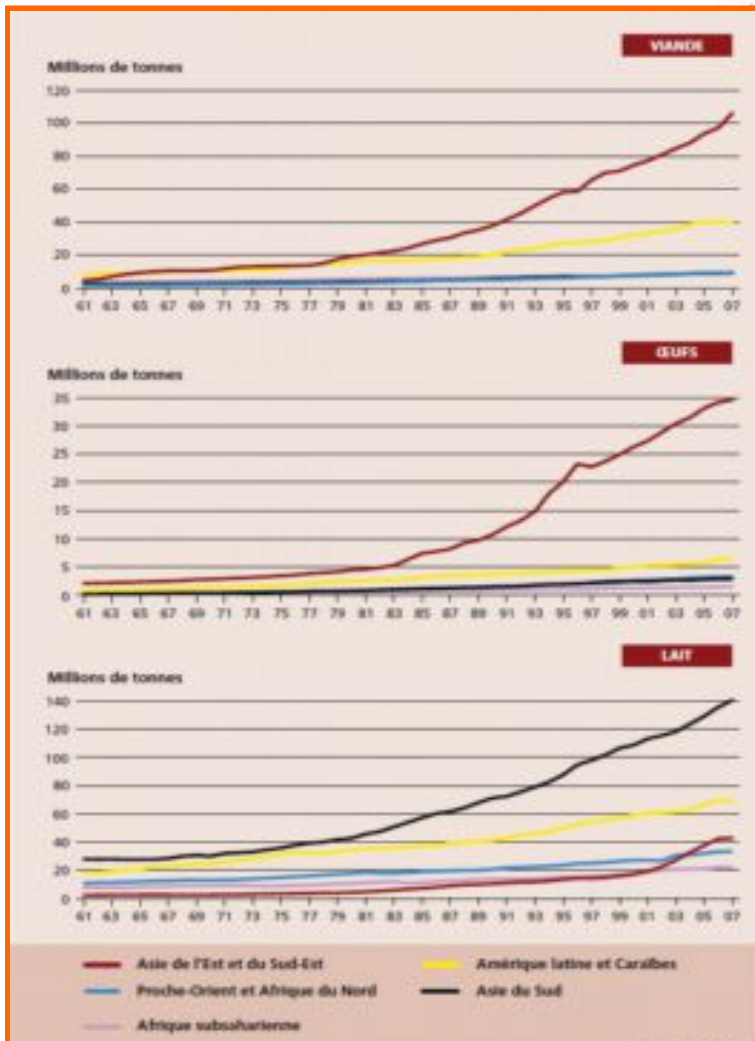
- Perceptible en Asie de l'Est et du Sud-Est, en Amérique latine et dans les Caraïbes, depuis les années 1980

- Trois pays du Sud grands producteurs et exportateurs: **Chine, Brésil et Inde**

✓ *2/3 de la production totale de viandes des pays en développement*

✓ *Plus de la moitié de la production*

- Lente croissance en Afrique subsaharienne



2- Tendances récentes de la dynamique de production animale

- Evolution de la production animale dans les trois grands pays producteurs du monde

Chine

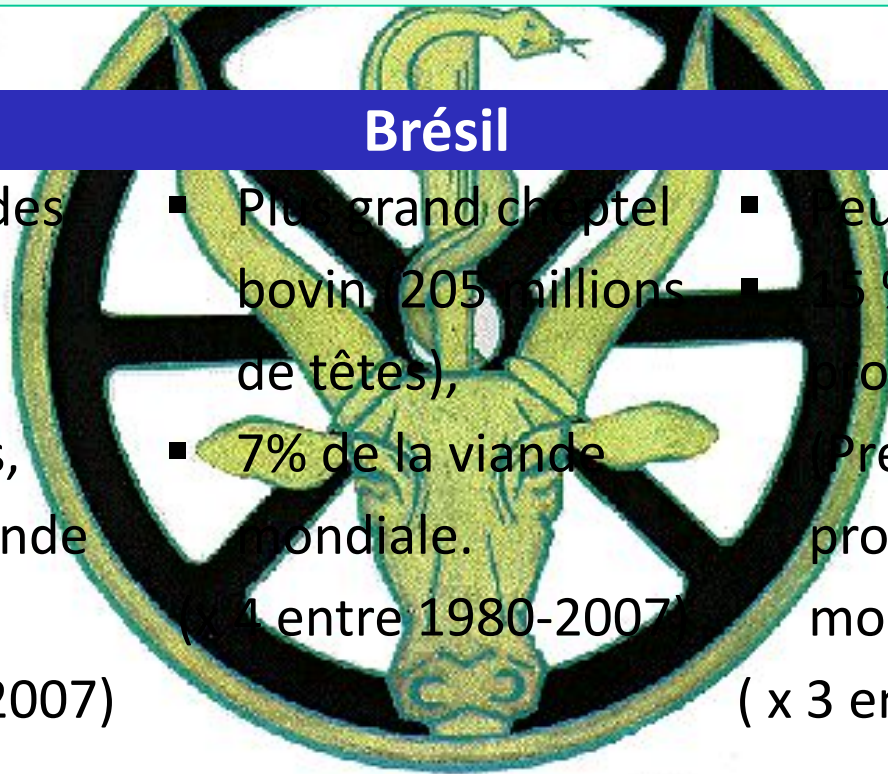
- Environ 70% des produits aquacoles,
 - 40% des œufs,
 - 31 % de la viande mondiale .
- (x 6 entre 1980-2007)

Brésil

- Plus grand cheptel bovin (205 millions de têtes),
 - 7% de la viande mondiale.
- (x 4 entre 1980-2007)

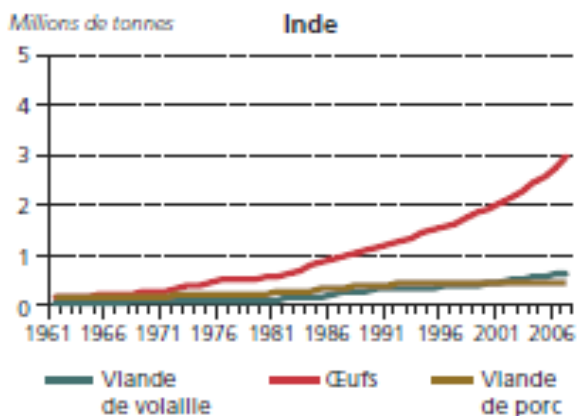
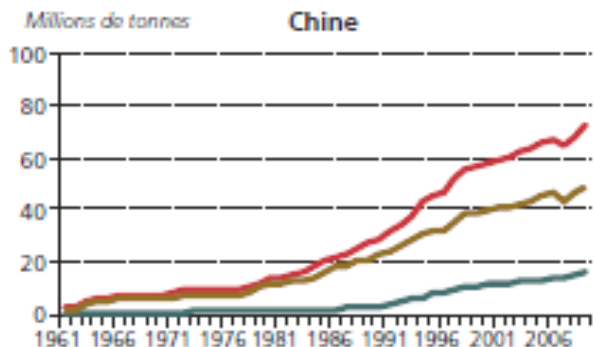
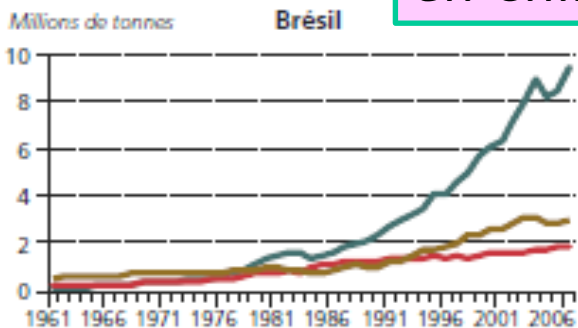
Inde

- Deuxième plus grand producteur de viande,
 - 15 % de la production de lait (Premier producteur mondial)
- (x 3 entre 1980-2007).



V
M
S
I
E

Production de volailles, de porcs et d'œufs en Chine, Inde et Brésil



Source: FAOSTAT

- Valeur économique annuelle de toutes les productions animales estimée à 40 milliards USD (FAO, 2011).

- Répartition valeur économique dans le monde en développement

- ✓ Asie : 60% de la valeur totale de la production animale
- ✓ Amérique latine et les Caraïbes : environ 25%,
- ✓ Asie de l'Ouest et Afrique du Nord: 8%,
- ✓ Afrique sub-saharienne (ASS): environ 7%.

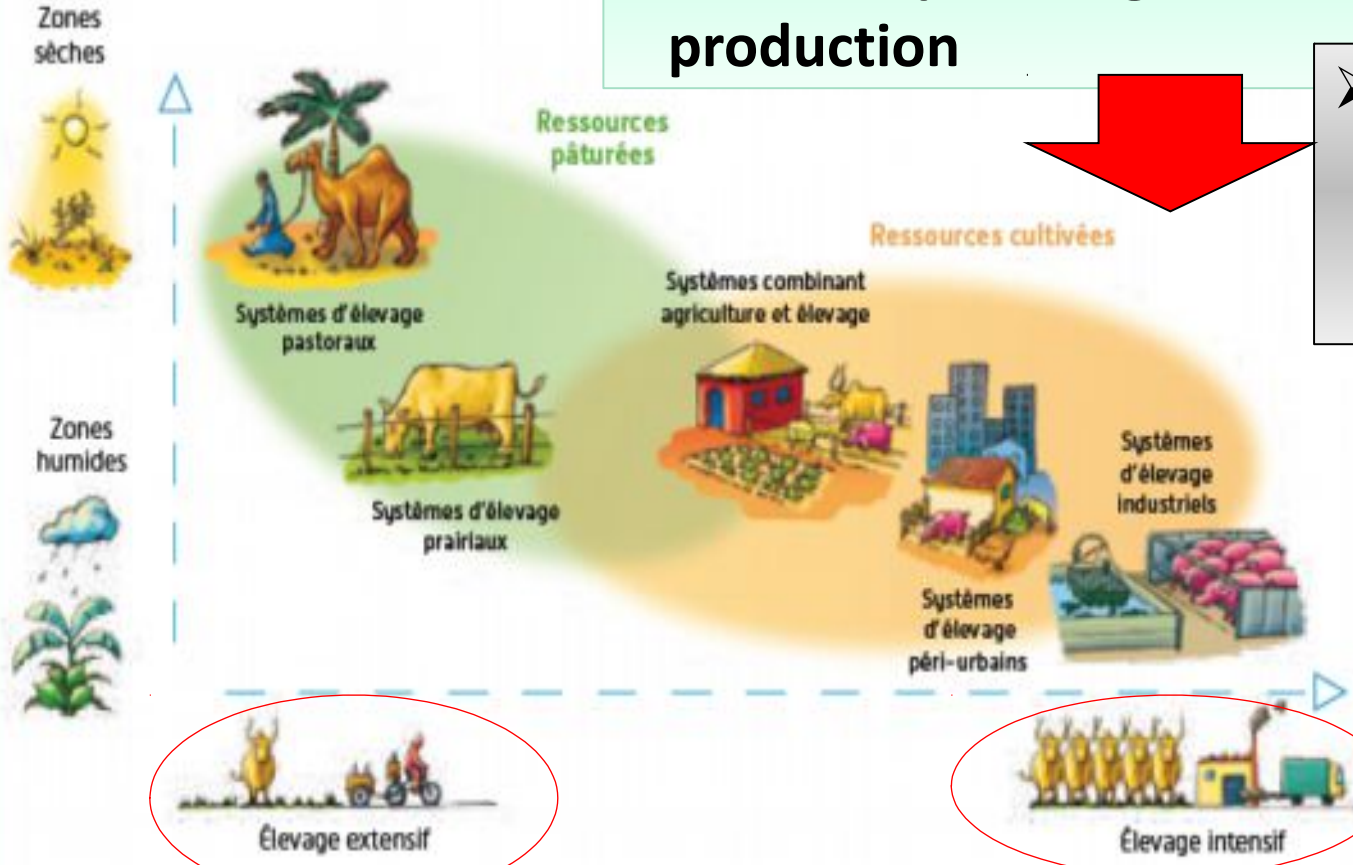
3-Réponses des systèmes d'élevage et effets induits

Explosion de la demande

Réaction des systèmes d'élevage par une série de mutations structurelles et économiques, augmentation de la production

Emergences d'unités intensives périurbaines à visée commerciale

Diversité des systèmes élevages du Sud/zone agro-écologique



3- Réponses des systèmes d'élevage et effets induits

- ❑ *Expansion des unités de production intensifs et industriels à grande échelle*

Vue d'ensemble

Depuis 1960, **rapide développement de l'élevage intensif et spécialisé de monogastriques (volailles, porcs) et bovins laitiers**

Choix stratégique pour répondre rapidement à la demande croissante de produits animaux ;

Option intégrée tirant avantage des **expansion des marchés globaux** et **des avancées technologiques** de l'élevage, la transformation agro-alimentaire, le transport et la commercialisation;

Option répondant à des **finalités d'économie d'échelle et d'accès au marché.**

V
M
S
E



3- Réponses des systèmes d'élevage et effets induits

Expansion des unités de production intensifs et industriels à grande échelle

Facteurs moteurs évolutifs

Evolution de la demande et des **nouveaux**

Respect des **normes de sécurité sanitaires**

Etat des **infrastructures** et des services

Baisse **coût des transports**

Pratiques culturelles et religieuses

Disponibilité des intrants vétérinaires et zotechniques à moindre coût,

détaillants et chaînes alimentaires intégrées

Environnement favorable à **des investissements**

Environnement **agro-écologique**



Impacts du développement des systèmes d'élevage intensifs et industriels

Impacts positifs

Production animale accrue

- Environ 80% du total de l'augmentation de la production animale du Sud
- Exploitation de races animales à haut rendement
- Augmentation des effectifs de plus de 280% pour la volaille et plus de 200% pour le porc, et de plus de 50% pour les bovins laitiers.

Sécurité alimentaire et amélioration des revenus

- Denrées d'origine animale à bas prix
- Contribue significativement à satisfaire la demande croissante des denrées d'origine animale
- Opportunités d'emploi pour les ménages ruraux et d'autres acteurs dans la chaîne de valeur de l'élevage
- Investissement financier et accès au marché

Respect des valeurs culturelles et religieuses

E
I
S
M
V



Impacts négatifs

Externalités sociales négatives

- *Disparition progressive des petits exploitants ruraux (exode),*
- *Compétition pour les terres agricoles ,*
- *Compétition animal et homme pour les ressources alimentaires (céréales, protéines),*
- *Consommation d'eau et d'énergie*

Externalités environnementales négatives

- *Déforestation,*
- *Production de gaz à effet de serre (18%): CO₂, CH₄, N₂O,*
- *Pollution des eaux souterraines et des sols (6% NH₄),*
- *Perte de la biodiversité animale,*
- *Compaction et dégradation des sols*

Risques sanitaires pour l'homme et les animaux

- *Concentration d'animaux en région périurbaines et urbaines*
- *Migration des pathogènes dans l'interface animal/homme*
- *Maladies d'origine alimentaire et des déchets médicamenteux*

3- Réponses des systèmes d'élevage et effets induits

➤ *Faible développement des autres systèmes d'élevage*

Constituées de **petits élevages extensifs et intensifs**

Systèmes de basse-cour

Systèmes de pastoral et agropastoral

Systèmes intensifs à petite échelle

Depuis 1961, **croissance de production plus lente que la progression de la population – Importations;**

Impacts positifs:

- Sécurité alimentaire et réduction de pauvreté rurale
- Organisation des petits producteurs (augmentation production et accès

Impacts négatifs:

- Contrats défavorables,
- Impacts environnementaux (moins importants),
- Compaction et dégradation du sol (élevage pastoral)

4- Perspectives et défis majeurs

- Perspectives internationales : **doublent des productions animales en 2050**, localisé surtout dans les pays du Sud

➤ Nourrir une population en croissance, de plus en plus urbanisée (70%) et bénéficiant d'un bon pouvoir d'achat (5,2%/an)d'ici à 2050)

- **Plusieurs défis futurs pour l'élevage du Sud**

➤ Couvrir la consommation en augmentation tout en réduisant les nombreuses externalités négatives

➤ Mobiliser de nouveaux capitaux (privés et publics) et des investissements pour développer une production; durable et locale

➤ Soutenir les petits éleveurs pour accéder aux marchés.

5- CONCLUSION

- ❑ Intensification, spécialisation et changement structurel des élevages pour augmenter l'offre;
- ❑ Mutations de l'élevage avec des conséquences sociales (surtout chez les petits producteurs), sanitaires et environnementales ;
- ❑ Perspective du double de la production animale en 2050 dans les pays du Sud;
- ❑ Défis futurs d'une production animale durable et diversifiée à faible externalités négatives, sécurité alimentaire .





Merci de votre attention !!!

Murakoze!!!

E I S M V

