



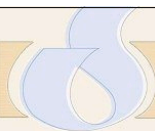
Comité Interprofessionnel de la Dinde française

## La volaille française à la croisée des marchés

11 mars 2010

CIDEF

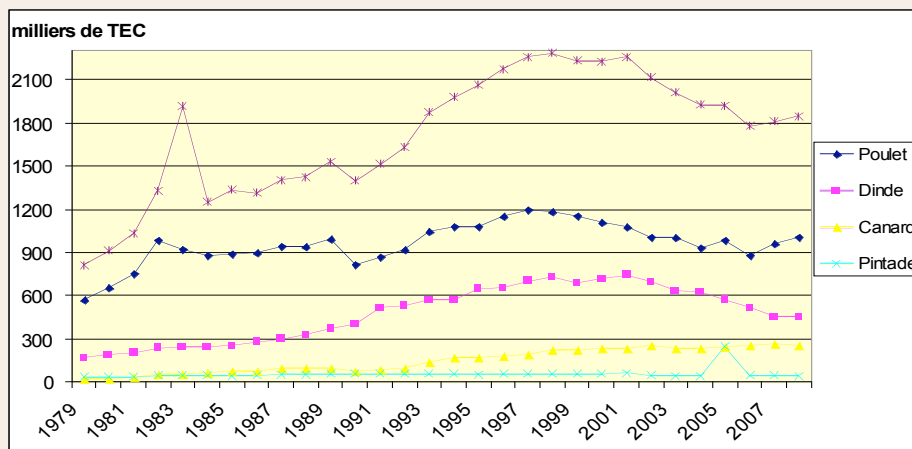
11, rue de Plaisance  
BP 24 – 35310 MORDELLES  
Tél : 02.99.60.31.26  
Fax : 02.99.60.58.67  
E-mail : [cidef@wanadoo.fr](mailto:cidef@wanadoo.fr)  
Site Internet : [www.cidef.net](http://www.cidef.net)



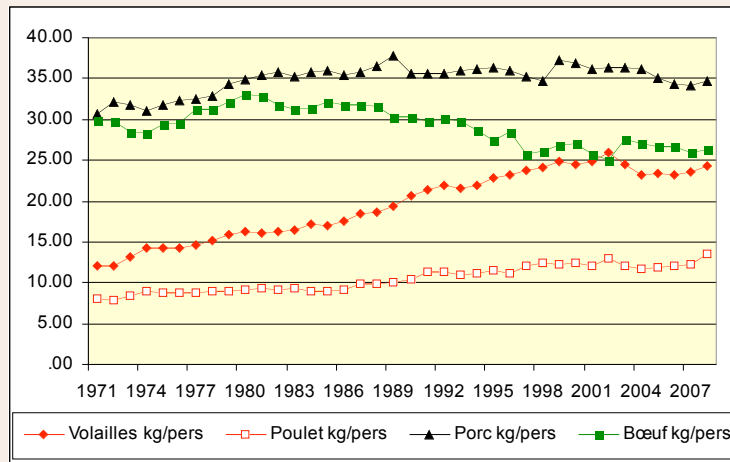
## Evolution de la production française de volaille

2<sup>ème</sup> production animale après le porc

28% de la consommation de viande



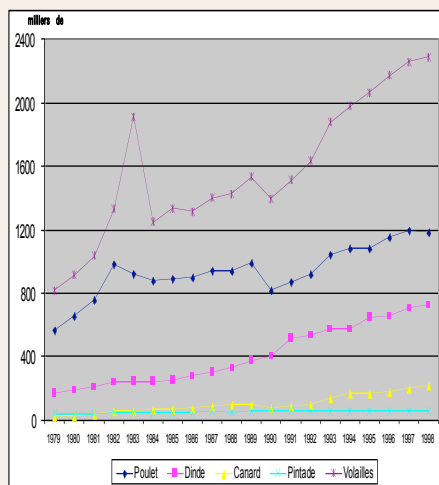
## Volaille : 28% de la consommation française de viande



ITAVI d'après SSP

## Evolution de la production française de volaille de 1979 à 1998

1970 – 1998 : une dynamique innovante

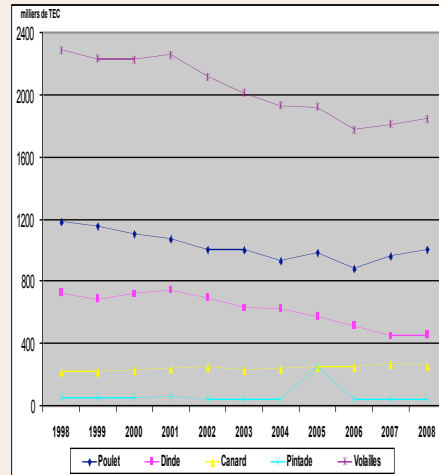


- ◆ Connaissance en physiologie de la reproduction
- ◆ Développement de la génétique quantitative
- ◆ Alimentation animale fait des progrès
- ◆ Contrôle des maladies et prévention
- ◆ Automatisation des chaînes et robotisation

## Evolution de la production française de volaille de 1979 à 1998

1998 - ??? - Dynamique sécuritaire

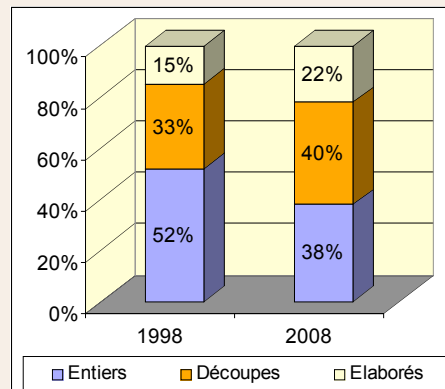
- ◆ Marges de progrès étroites (physiologie)
- ◆ Manque de perspectives sur les marchés et vieillissement des éleveurs
- ◆ Concentration des acteurs et restructuration
- ◆ Réglementation abondante



## Segmentation du marché au profit des produits service

- ◆ Diversification de la consommation française de volailles
  - Espèces
  - Signes de qualité
- ◆ Le recul des achats de poulet entier pénalise le Label Rouge
- ◆ Les produits élaborés
  - Sont plus vulnérables aux importations
  - ne favorisent pas la valorisation de l'origine ou du mode d'élevage

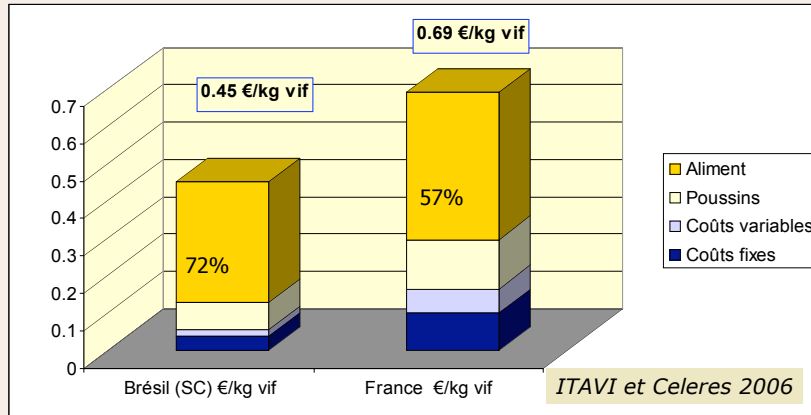
Répartition des achats des ménages en poulets



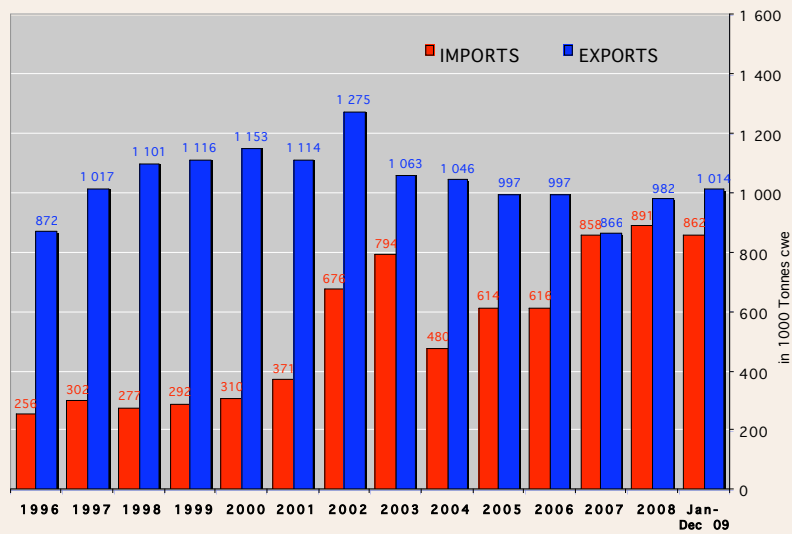
ITAVI d'après TNS

## Handicap de compétitivité par rapport aux Pays-tiers

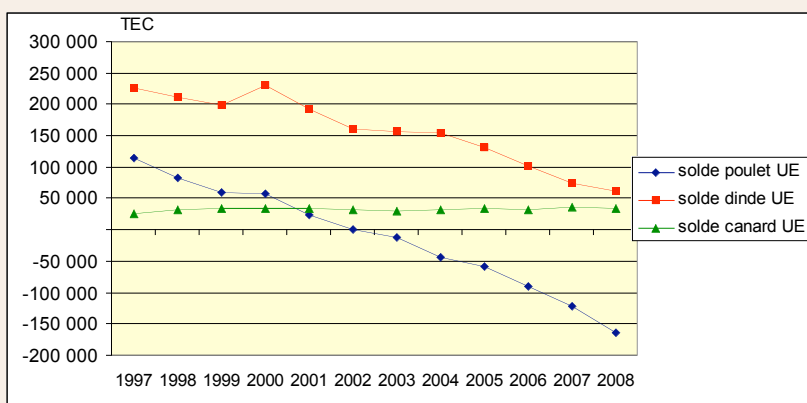
### Comparaison des coûts de production sortie élevage hors main-d'œuvre éleveur en France et au Brésil en 2006



## Développement des importations



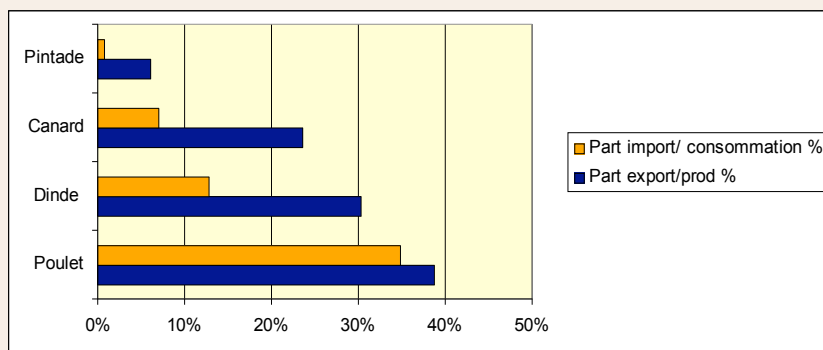
## Une dégradation constante des échanges avec l'UE



Source Cidef

## Impact important des échanges extérieurs

Données 2008



CIDEF d'après ITAVI et Douanes



## La crise modèle la consommation

- ◆ Phénomènes de substitution de consommation favorable à la volaille
- ◆ Sensibilité au prix : promotions, premiers prix, changements de gamme...
- ◆ Potentiel d'élaboration: panés, charcuteries, marinés, plats cuisinés ...
- ◆ Regain d'intérêt pour les produits frais, mise en avant de la notion de proximité...



## La complexité des négociations

- ◆ Politiques publiques floues (voire excessives)
- ◆ Ouverture au commerce international (OMC)
- ◆ Distorsions réglementaires entre produits importés et productions locales
- ◆ Etiquetage imprécis (origine, OGM, Bien-être...)
- ◆ De moins en moins d'outils de régulation des marchés



## Les handicaps

- ◆ Ambigüité entre obligation de moyens et obligation de résultats bloque l'innovation
- ◆ Surcoût de la lutte contre les zoonoses (absence de salmonelle dans 25g)
- ◆ Interdictions qui pèsent sur les coûts de production (Ex: antihistomoniques, lutte contre les mycotoxines)
- ◆ Prévention et réduction des pollutions d'origine agricole
- ◆ Renforcement des normes concernant le bien-être animal.

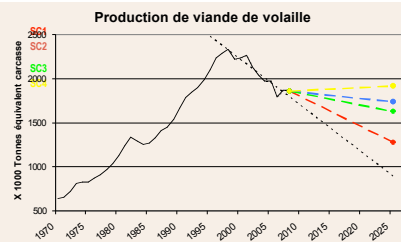
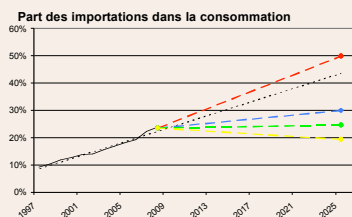
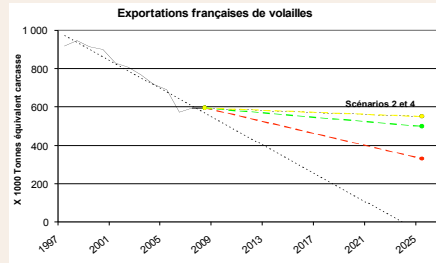
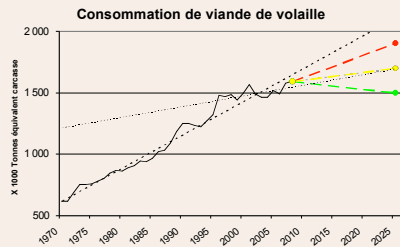


## Nouvelles contraintes / nouvelles opportunités

- ◆ Dépendance vis-à-vis du soja importé : autorisation d'emploi des OGM et étiquetage
- ◆ Incertitudes sur le retour des protéines animales transformées (graisses animales pas employées)
- ◆ Evolution de la réglementation à l'égard de la décontamination chimique des viandes
- ◆ Mise en place de l'affichage carbone
- ◆ Définition d'une politique nutritionnelle ambitieuse et réaliste



## La filière française dans une régulation alimentaire mondiale



Prospective 2025 – INRA / ITAVI



- ◆ La volaille possède des atouts indéniables... mais difficiles à exploiter.
- ◆ Merci de votre attention.