

L'animal et l'homme

**L'étonnante aventure
de la fable animalière**

**Présentation de
Michel MARTIN-SISTERON**

**Docteur–Vétérinaire
Membre du Conseil
supérieur de l'Ordre des
vétérinaires
Membre de la Société des
Gens de Lettres**



1- Introduction

2 - De la métaphore à la fable animalière

3 - Fabulation animalière, biologie mécaniste et sensibilité des cohabitations déraisonnables

4 - Du procès des animaux à celui de l'humanité

5 - Conclusion

INTRODUCTION

- 1- Introduction**
- 2- De la métaphore à la fable animalière**
- 3- Fabulation animalière, biologie mécaniste et sensibilité : des cohabitations déraisonnables**
- 4- Du procès des animaux à celui de l'humanité**
- 5- Conclusion**

DE LA METAPHORE A LA FABLE ANIMALIERE

OMNIPRESENCE DE LA METAPHORE ANIMALIERE

- ❖ **Métaphore animalière et totémisme**
- ❖ **Les bestiaires religieux**
- ❖ **La métaphore animalière au service de la philosophie**
- ❖ **La métaphore animalière dans la fiction littéraire**



OMNIPRESENCE DE LA METAPHORE ANIMALIERE

- ❖ **Métaphore animalière et totémisme**
- ❖ **Les bestiaires religieux**
- ❖ **La métaphore animalière au service de la philosophie**
- ❖ **La métaphore animalière dans la fiction littéraire**

OMNIPRESENCE DE LA METAPHORE ANIMALIERE

- ❖ Métaphore animalière et totémisme
- ❖ **Les bestiaires religieux**
- ❖ La métaphore animalière au service de la philosophie
- ❖ La métaphore animalière dans la fiction littéraire



OMNIPRESENCE DE LA METAPHORE ANIMALIERE

- ❖ Métaphore animalière et totémisme
- ❖ Les bestiaires religieux
- ❖ **La métaphore animalière au service de la philosophie**
- ❖ La métaphore animalière dans la fiction littéraire

OMNIPRESENCE DE LA METAPHORE ANIMALIERE

- ❖ Métaphore animalière et totémisme
- ❖ Les bestiaires religieux
- ❖ La métaphore animalière au service de la philosophie
- ❖ **La métaphore animalière dans la fiction littéraire**

ORIGINES, HISTOIRE ET POSTERITE DE LA FABLE

- ❖ **Origines géographiques de la fable**
- ❖ **La fable avant Esope**
- ❖ **Esope et la fable**
- ❖ **Postérité de la fable**

ORIGINES, HISTOIRE ET POSTERITE DE LA FABLE

- ❖ **Origines géographiques de la fable**
- ❖ **La fable avant Esope**
- ❖ **Esope et la fable**
- ❖ **Postérité de la fable**

ORIGINES, HISTOIRE ET POSTERITE DE LA FABLE

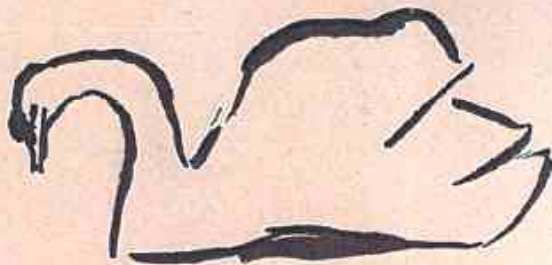
- ❖ Origines géographiques de la fable
- ❖ **La fable avant Esope**
- ❖ Esope et la fable
- ❖ Postérité de la fable

ORIGINES, HISTOIRE ET POSTERITE DE LA FABLE

- ❖ Origines géographiques de la fable
- ❖ La fable avant Esope
- ❖ **Esope et la fable**
- ❖ Postérité de la fable

ORIGINES, HISTOIRE ET POSTERITE DE LA FABLE

- ❖ Origines géographiques de la fable
- ❖ La fable avant Esope
- ❖ Esope et la fable
- ❖ Postérité de la fable



LES RESSORTS ET LES OUTILS DE LA FABLE

- ❖ L'allégorie
- ❖ La symbolique : variants et invariants
 - la polysémie du bestiaire des fables
 - la symbolique des thèmes traditionnels

LES RESSORTS ET LES OUTILS DE LA FABLE

- ❖ L'allégorie
 - ❖ La symbolique : variants et invariants
 - la polysémie du bestiaire des fables
 - la symbolique des thèmes traditionnels

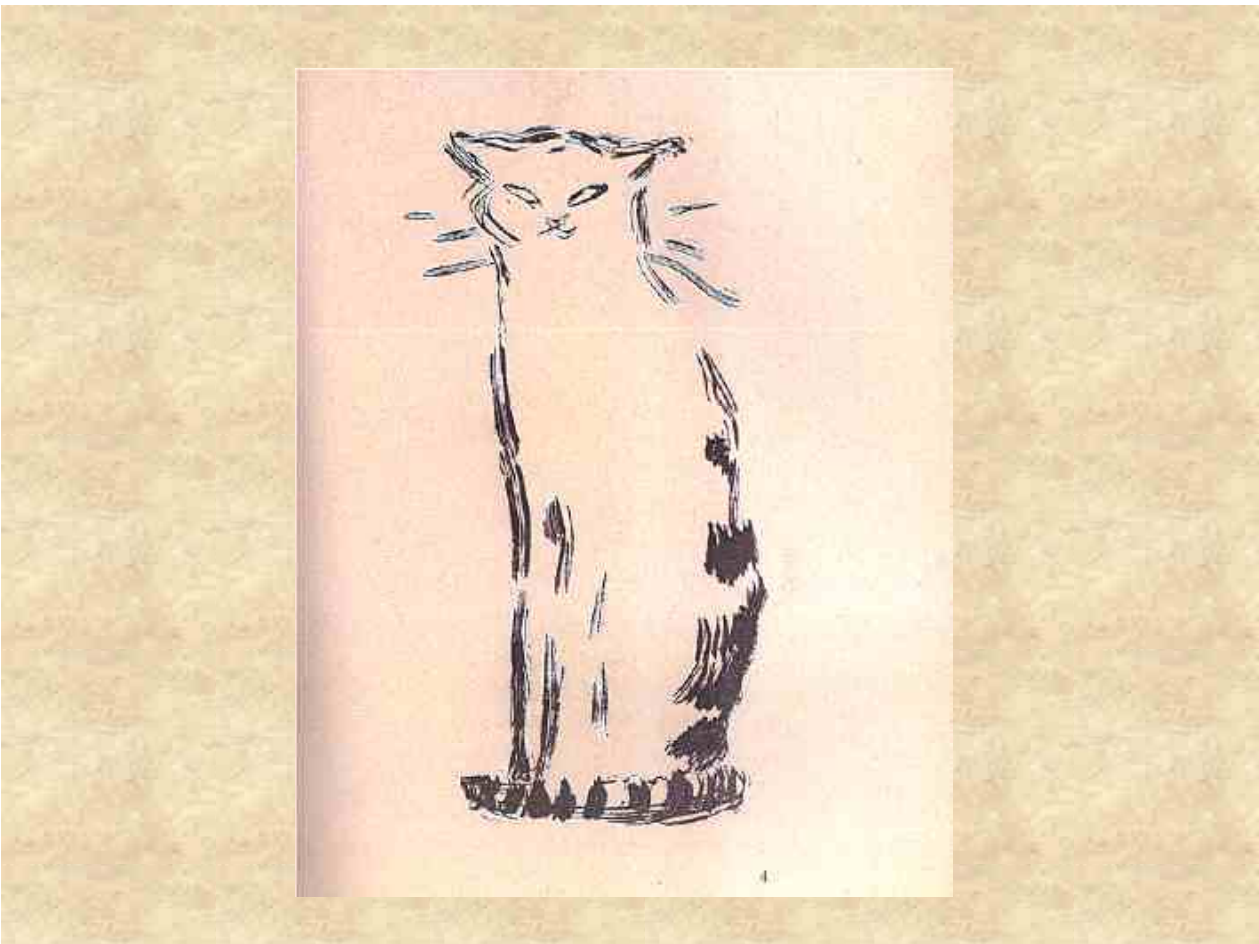
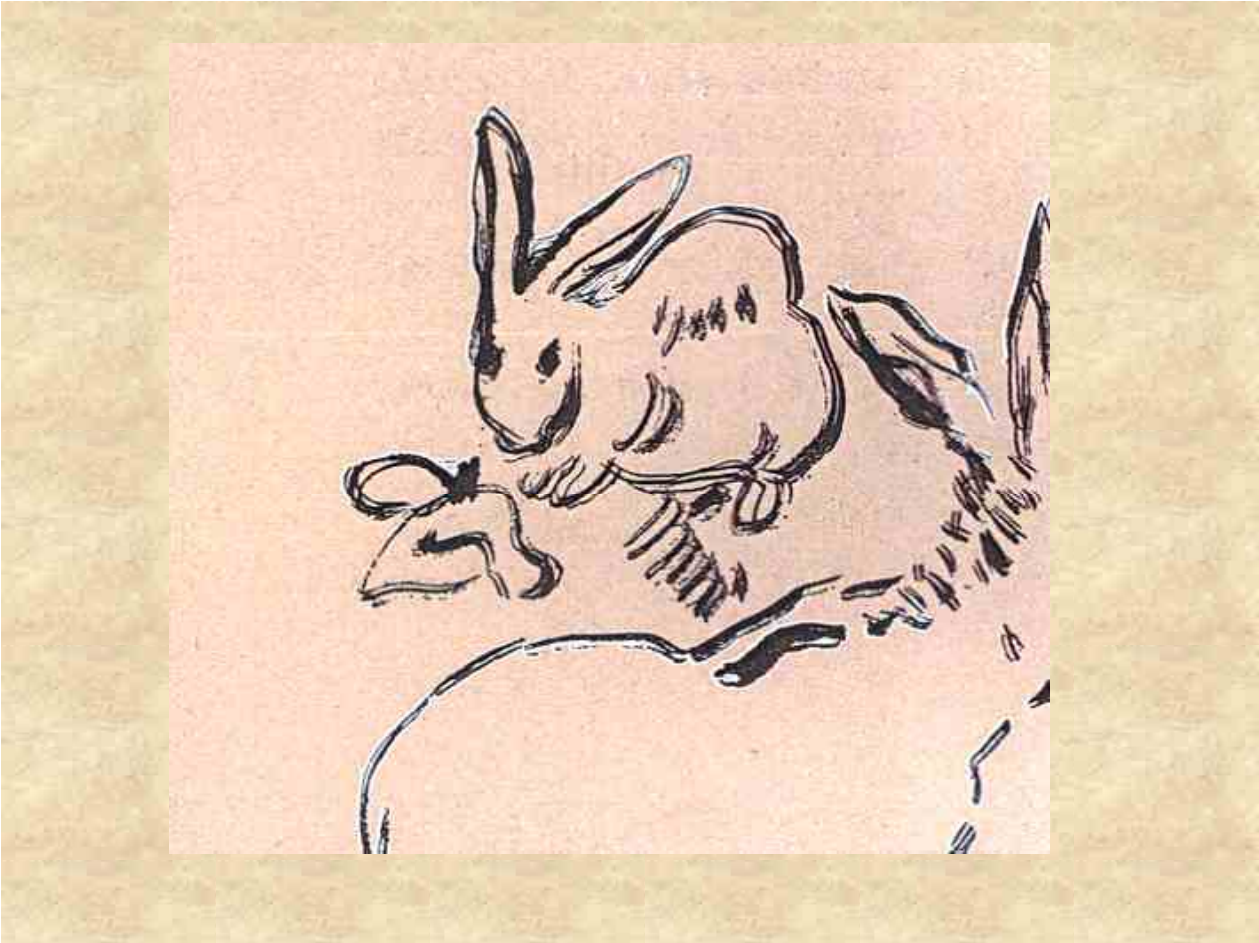


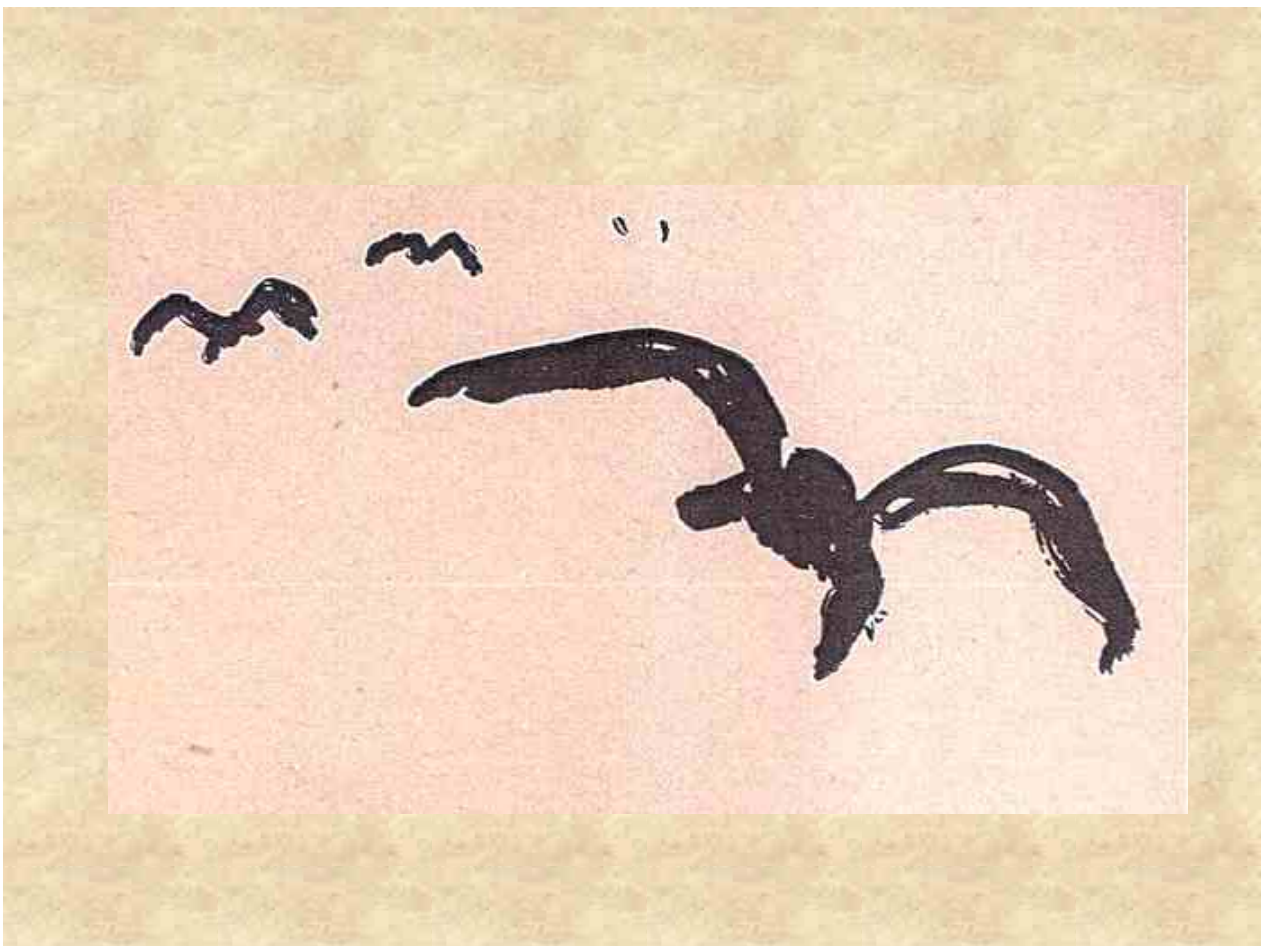
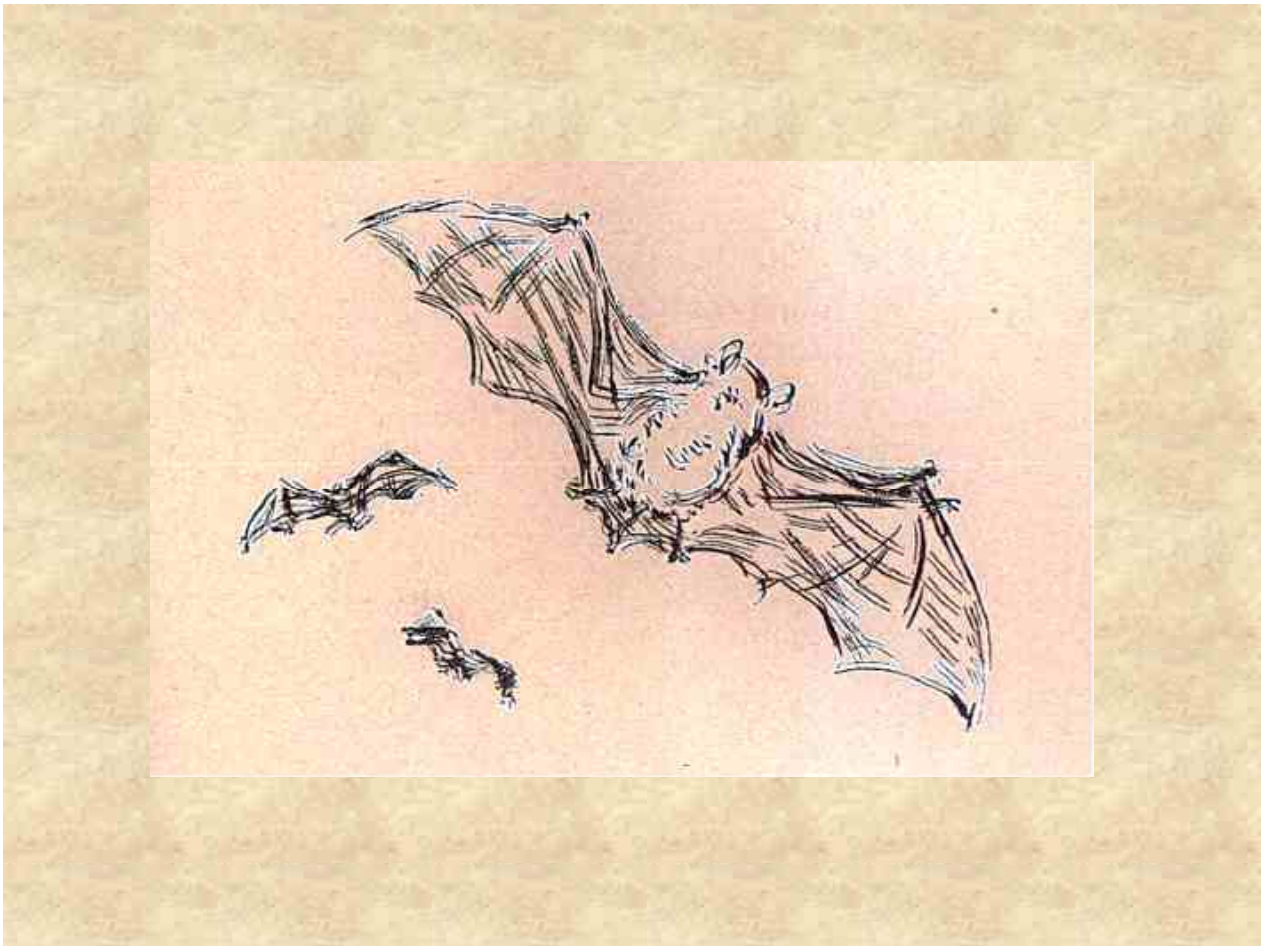
LES RESSORTS ET LES OUTILS DE LA FABLE

❖ L'allégorie

❖ La symbolique : variants et invariants

- la polysémie du bestiaire
des fables**
- la symbolique des thèmes
traditionnels**





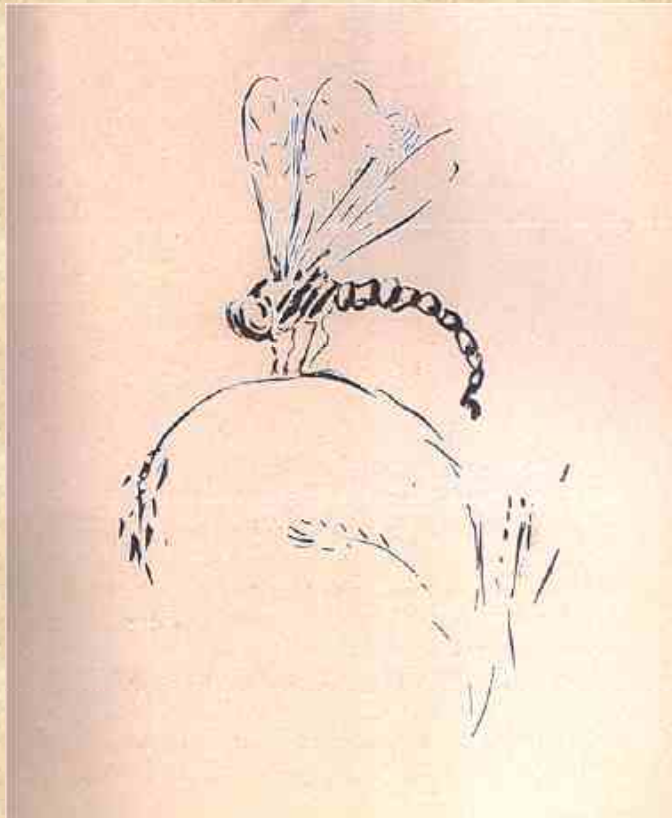
LES RESSORTS ET LES OUTILS DE LA FABLE

❖ L'allégorie

❖ La symbolique : variants et invariants

- la polysémie du bestiaire des fables
- la symbolique des thèmes traditionnels



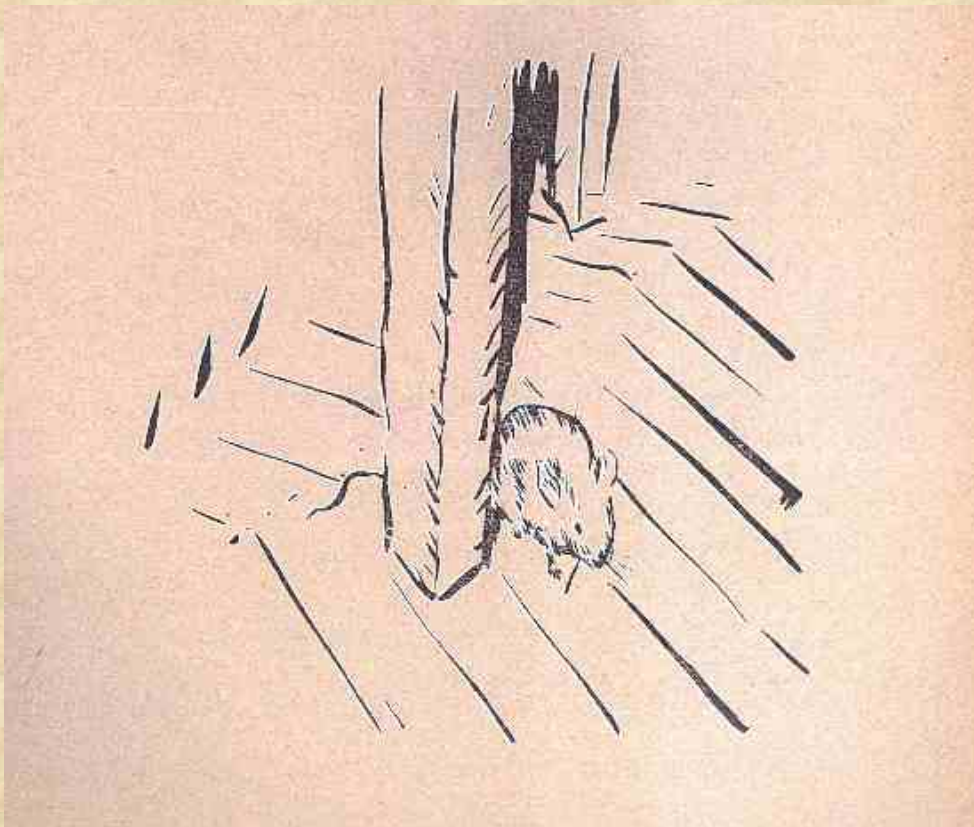


LE RÔLE DE LA FABLE

- ❖ Peinture de l'humanité
- ❖ Enseignement au lecteur
- ❖ Message moraliste
- ❖ Sagesse philosophique

LE RÔLE DE LA FABLE

- ❖ Peinture de l'humanité
- ❖ Enseignement au lecteur
- ❖ Message moraliste
- ❖ Sagesse philosophique



LE RÔLE DE LA FABLE

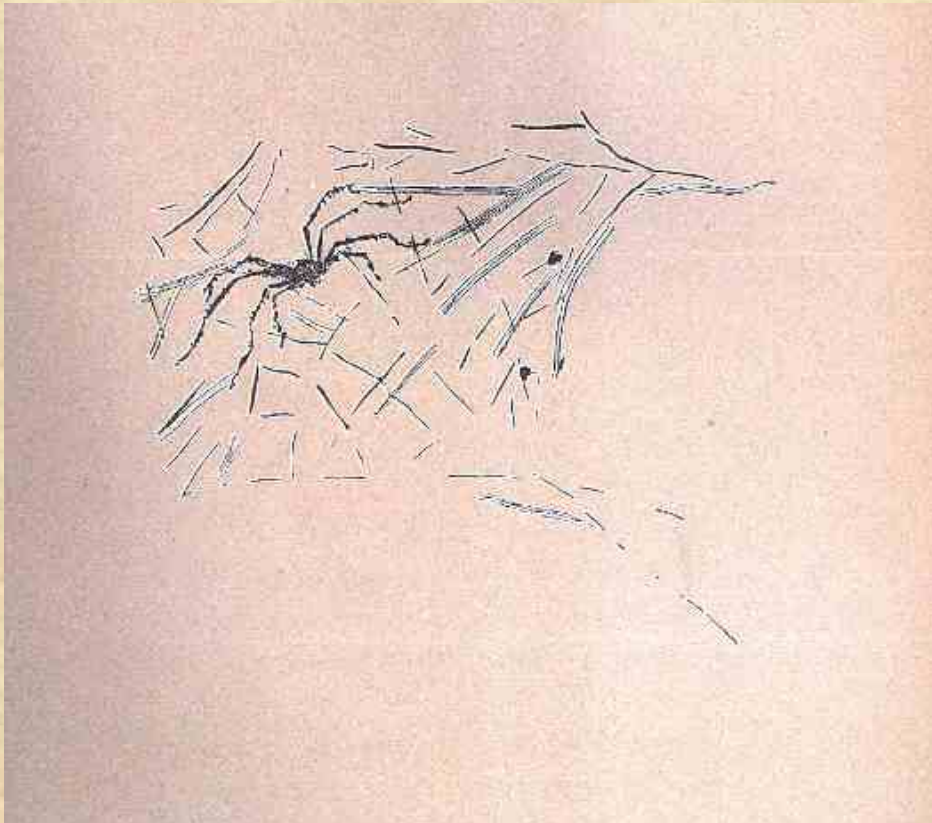
- ❖ Peinture de l'humanité
- ❖ **Enseignement au lecteur**
- ❖ Message moraliste
- ❖ Sagesse philosophique

LE RÔLE DE LA FABLE

- ❖ Peinture de l'humanité
- ❖ Enseignement au lecteur
- ❖ **Message moraliste**
- ❖ Sagesse philosophique

LE RÔLE DE LA FABLE

- ❖ Peinture de l'humanité
- ❖ Enseignement au lecteur
- ❖ Message moraliste
- ❖ **Sagesse philosophique**



- 1- Introduction
- 2- De la métaphore à la fable animalière
- 3- Fabulation animalière, biologie mécaniste et sensibilité : des cohabitations déraisonnables**
- 4- Du procès des animaux à celui de l'humanité
- 5- Conclusion

**FABULATION ANIMALIERE,
BIOLOGIE MECANISTE ET
SENSIBILITE : DES
COHABITATIONS
DERAISONNABLES**

LA FONTAINE ET LES THEORIES MECANISTES



INTRODUCTION A L'HISTOIRE DES IDEES ET DIFFERENCIATION ENTRE L'HOMME ET L'ANIMAL

- ❖ **Montaigne et Gassendi : les prémices d'un débat sur la sensibilité animale**
- ❖ **Descartes et « l'animal machine »**
- ❖ **Condillac, Rousseau ...les bêtes auraient une âme**

INTRODUCTION A L'HISTOIRE DES IDEES ET DIFFERENCIATION ENTRE L'HOMME ET L'ANIMAL

- ❖ **Montaigne et Gassendi : les prémices d'un débat sur la sensibilité animale**
- ❖ **Descartes et « l'animal machine »**
- ❖ **Condillac, Rousseau ...les bêtes auraient une âme**

INTRODUCTION A L'HISTOIRE DES IDEEES ET DIFFERENCIATION ENTRE L'HOMME ET L'ANIMAL

- ❖ Montaigne et Gassendi : les prémices d'un débat sur la sensibilité animale
- ❖ Descartes et « l'animal machine »
- ❖ Condillac, Rousseau ...les bêtes auraient une âme

INTRODUCTION A L'HISTOIRE DES IDEEES ET DIFFERENCIATION ENTRE L'HOMME ET L'ANIMAL

- ❖ Montaigne et Gassendi : les prémices d'un débat sur la sensibilité animale
- ❖ Descartes et « l'animal machine »
- ❖ Condillac, Rousseau ...les bêtes auraient une âme

IMPACT DE LA CONNAISSANCE BIOLOGIQUE SUR LA FABLE

- ❖ **La fable serait-elle anticartésienne ?**
- ❖ **Alors, la métaphore animalière serait-elle en péril ?**

IMPACT DE LA CONNAISSANCE BIOLOGIQUE SUR LA FABLE

- ❖ **La fable serait-elle anticartésienne ?**
- ❖ **Alors, la métaphore animalière serait-elle en péril ?**



IMPACT DE LA CONNAISSANCE BIOLOGIQUE SUR LA FABLE

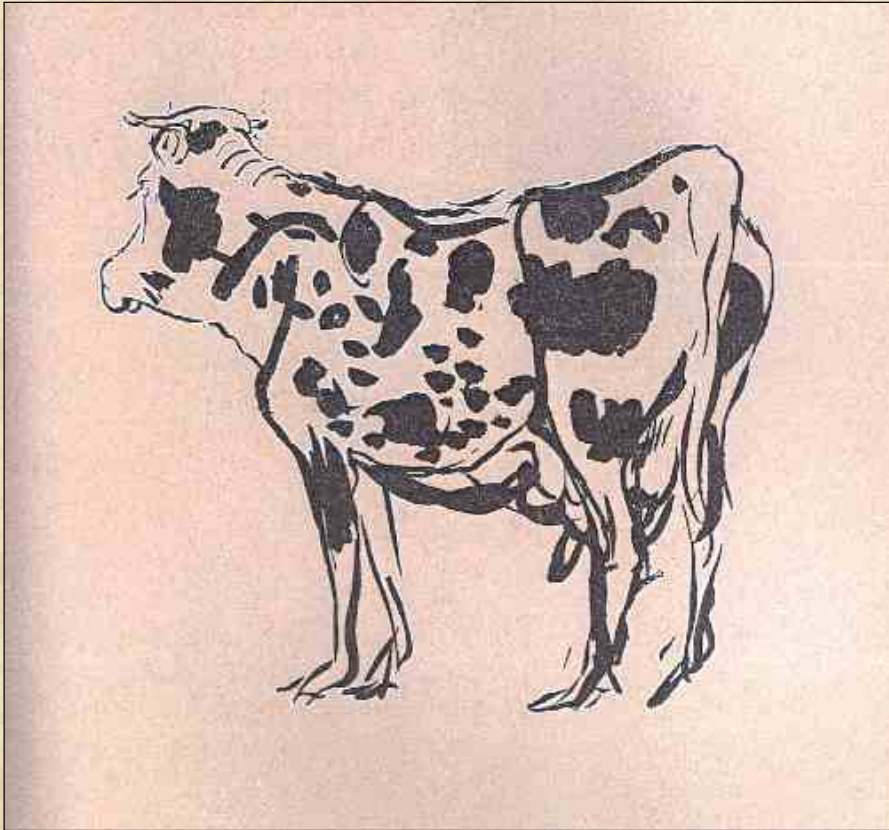
- ❖ **La fable serait-elle anticartésienne ?**
- ❖ **Alors, la métaphore animalière serait-elle en péril ?**

- 1-Introduction
- 2-De la métaphore à la fable animalière
- 3- Fabulation animalière, biologie mécaniste et sensibilité : des cohabitations déraisonnables
- 4- Du procès des animaux à celui de l'humanité**
- 5- Conclusion

DU PROCES DES ANIMAUX A CELUI DE L'HUMANITE

ANIMALITE ET HUMANITE

**ETAT DES LIENS ENTRE
L'ANIMAL ET L'HOMME**

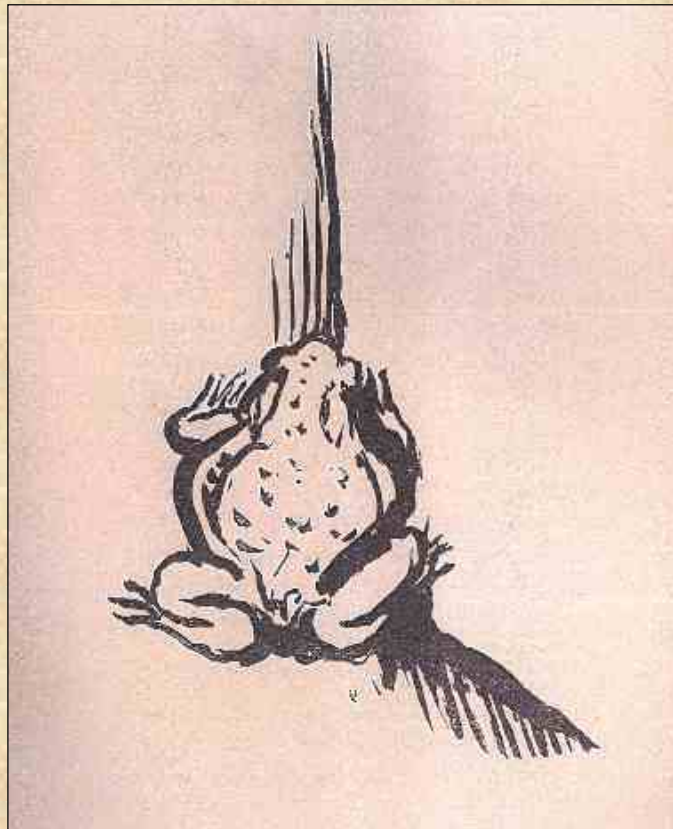


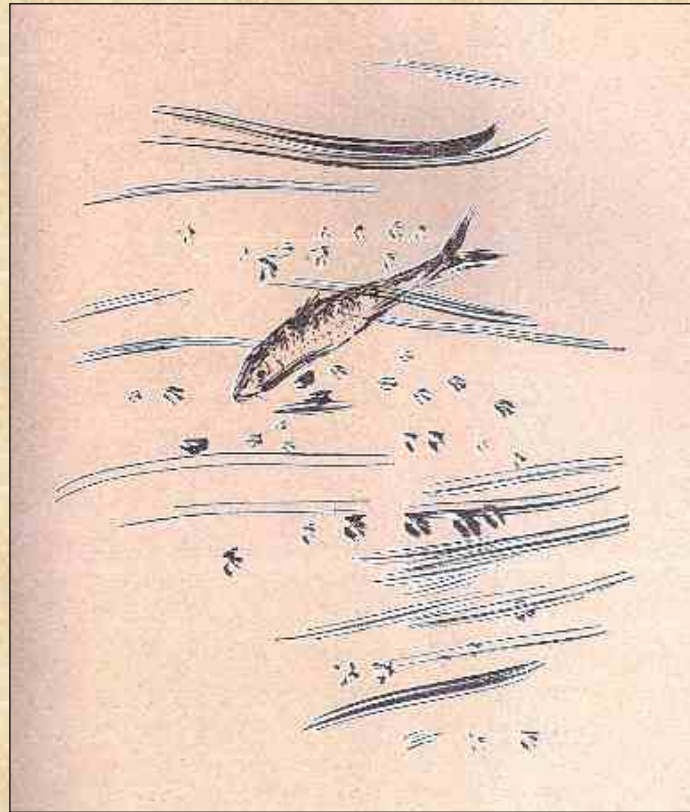
PROCES, ASSEMBLEES, STATUT JURIDIQUE : l'animal et le droit dans tous ses états

- ❖ **Procès, congrès et assemblées fleurissent dans les fables**
- ❖ **Quand la réalité prend le pas sur la fiction**
- ❖ **Quelle place donc accorder aux animaux ?**

PROCES, ASSEMBLEES, STATUT JURIDIQUE : l'animal et le droit dans tous ses états

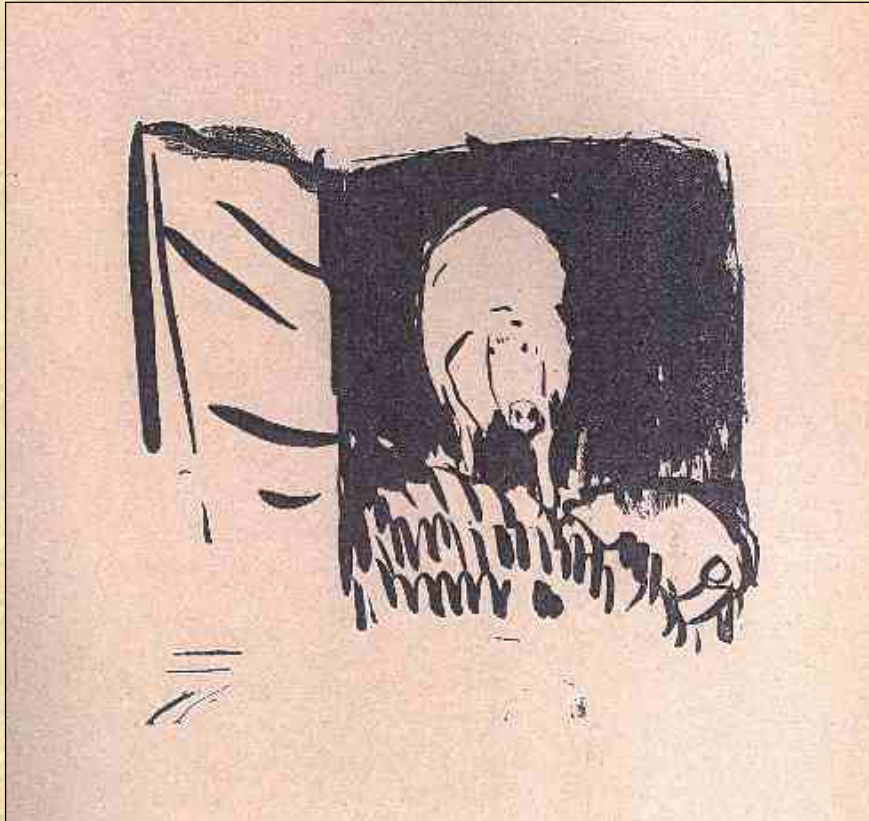
- ❖ **Procès, congrès et assemblées fleurissent dans les fables**
- ❖ **Quand la réalité prend le pas sur la fiction**
- ❖ **Quelle place donc accorder aux animaux ?**





PROCES, ASSEMBLEES, STATUT JURIDIQUE : l'animal et le droit dans tous ses états

- ❖ **Procès, congrès et assemblées fleurissent dans les fables**
- ❖ **Quand la réalité prend le pas sur la fiction**
- ❖ **Quelle place donc accorder aux animaux ?**



PROCES, ASSEMBLEES, STATUT JURIDIQUE : l'animal et le droit dans tous ses états

- ❖ Procès, congrès et assemblées fleurissent dans les fables
- ❖ Quand la réalité prend le pas sur la fiction
- ❖ Quelle place donc accorder aux animaux ?

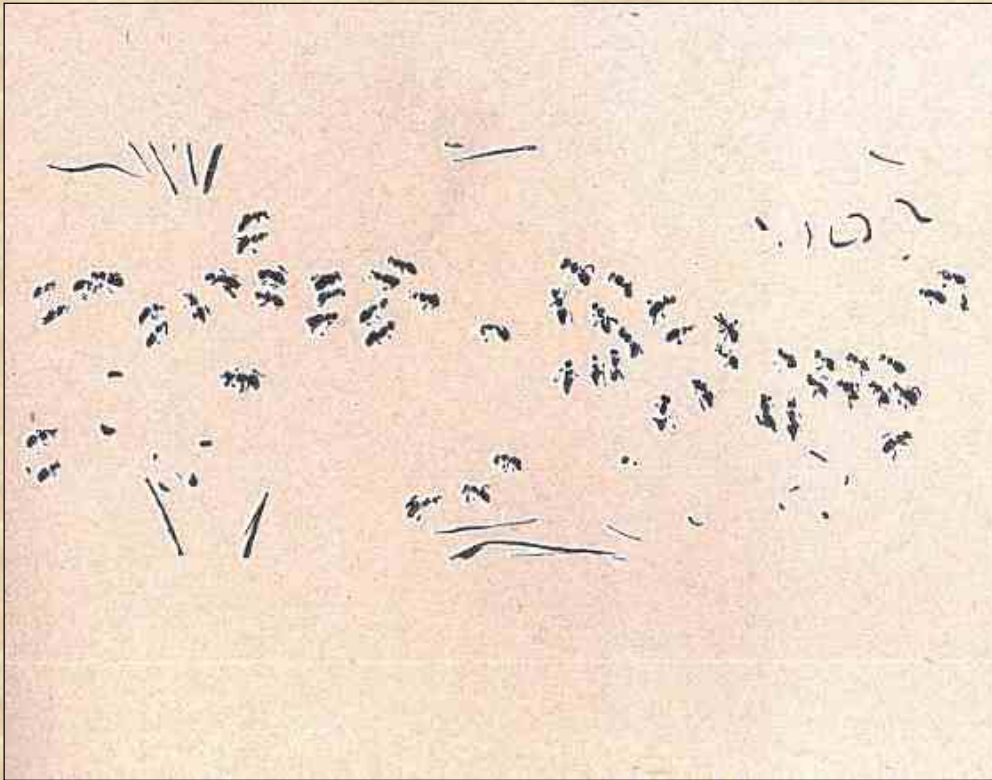


LA FABLE, UNE RESSOURCE LITTERAIRE EN PERIL ? LA PAROLE AUX ANIMAUX !

- ❖ **Un nouveau statut pour l'animal au sein de la fable : évolution du système symbolique appliqué à l'animal**
- ❖ **La métaphore animalière et la fable : une cohabitation de raison**

LA FABLE, UNE RESSOURCE LITTERAIRE EN PERIL ? LA PAROLE AUX ANIMAUX !

- ❖ **Un nouveau statut pour l'animal au sein de la fable : évolution du système symbolique appliqué à l'animal**
- ❖ **La métaphore animalière et la fable : une cohabitation de raison**



LA FABLE, UNE RESSOURCE LITTERAIRE EN PERIL ? LA PAROLE AUX ANIMAUX !

- ❖ Un nouveau statut pour l'animal au sein de la fable : évolution du système symbolique appliqué à l'animal
- ❖ La métaphore animalière et la fable : une cohabitation de raison

CONCLUSION