

**Evolution des virus de la  
Bronchite Infectieuse Aviaire  
détectés en France**

**Etude clinique des cas de poules  
fausses pondeuses**

Brice ROBINEAU et Pierre-Yves  
MOALIC



ELEMENTS BIBLIOGRAPHIQUES



•Les virus de la Bronchite Infectieuse ont une capacité de multiplication dans les tractus génital femelle

•Les lésions induites par cette multiplication sont d'autant plus sévères qu'on a à faire à des animaux dénués de toute protection humorale d'origine maternelle

•Plus les poussins sont jeunes plus les lésions sont importantes

•Les souches de type chair seraient plus sensibles que les souches de type ponte.



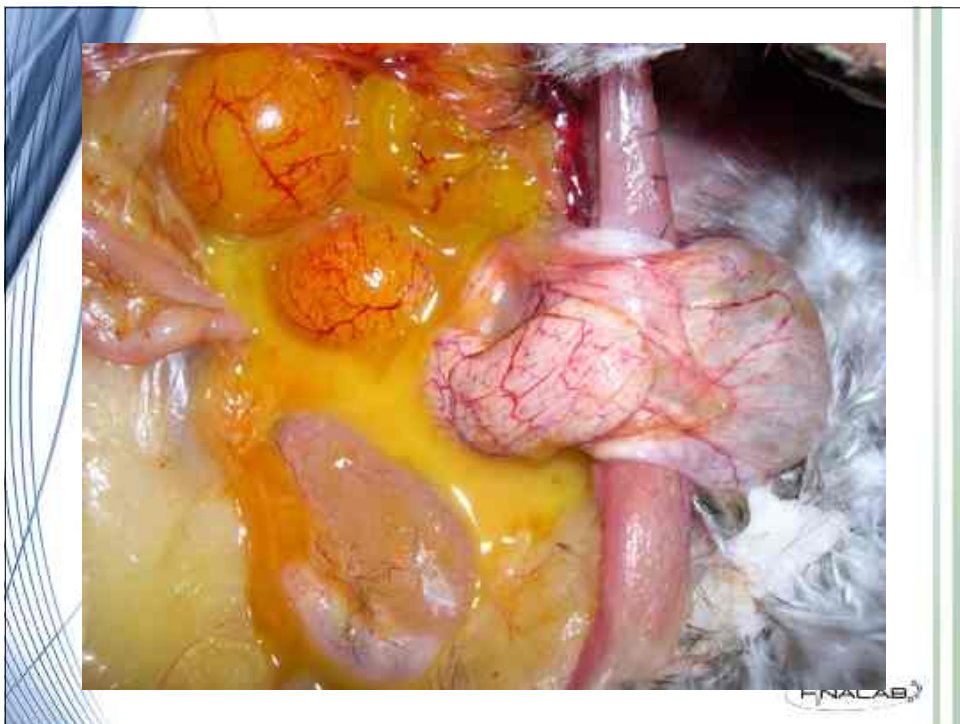
## Observations cliniques

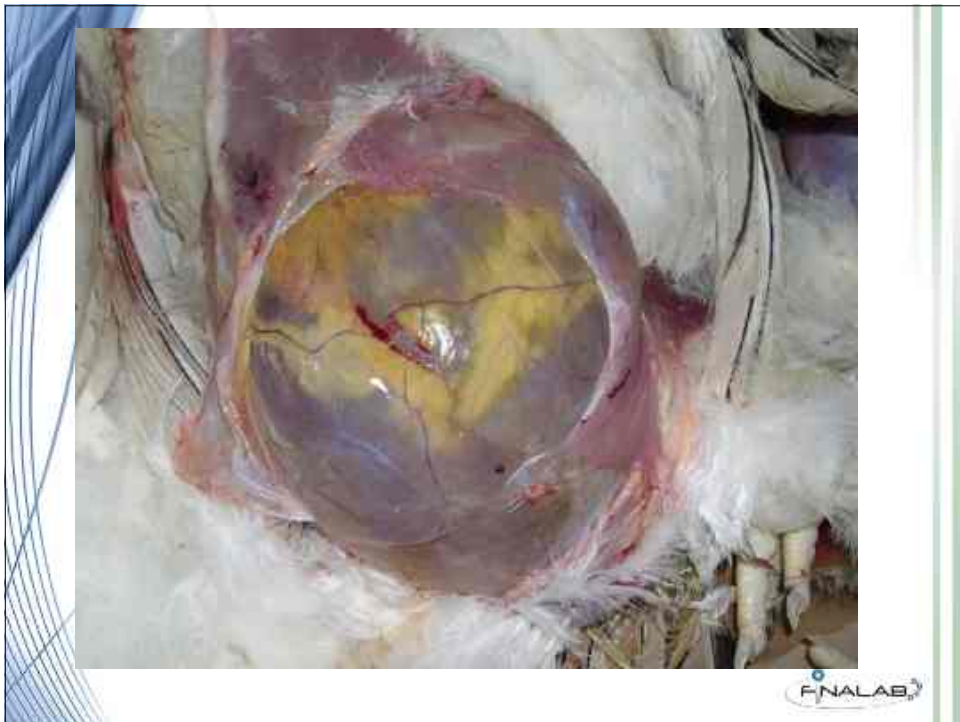
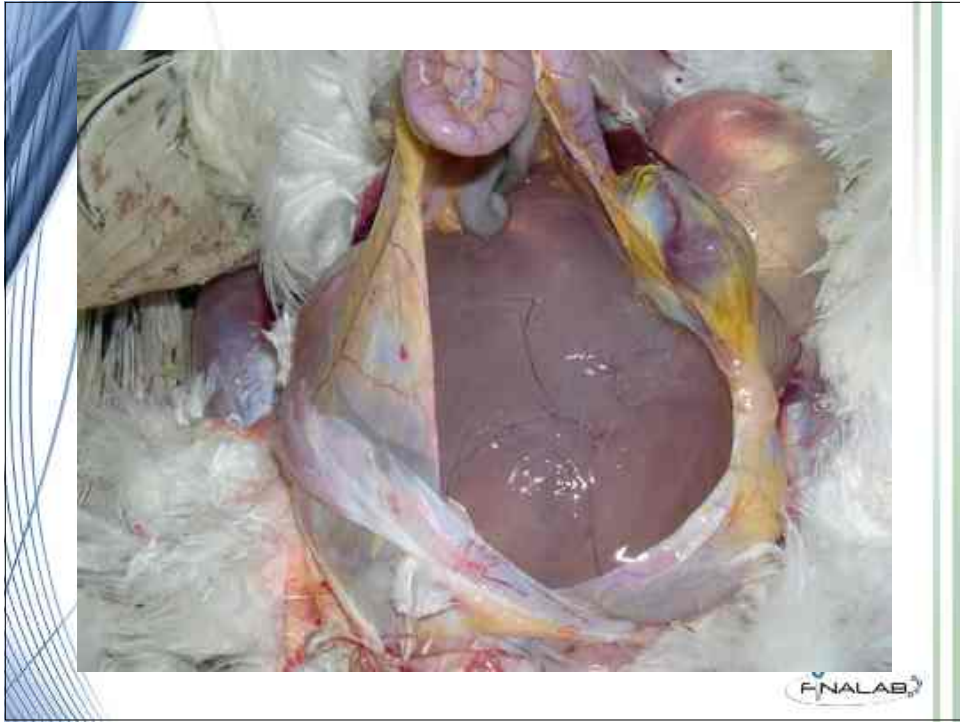


## Observation Nord De La France

- Automne 2005
- Reproductrices chair label
- Poulettes élevées à la frontière belge
- Site poulettes en âge multiple
- Maladie de Marek concomitante
- Ponte à 50% au lieu de 85% : abattage du lot pour raisons économiques







## Observations Ouest de La France

- À partir de 2006
- Bretagne , Basse Normandie
- Reproductrices Chair principalement
- Sites d'élevages bien protégés





## LA PCR APPLIQUEE AUX CORONAVIRUS AVIAIRES



## ACTIVITE PCR AVIAIRE LABOFARM

- Avian PCR
  - *Mycoplasmas* (MG, MS, MM, MI)
  - *O. rhinotracheale*
  - *H. paragallinarum* multiplex (MG, HP, ORT)
  - *C.psittaci*
  - *Salmonella* (detection, typing SE, Stm)
  - Pet birds sexing
  - PBFDv (parrots)
  - IBV (detection, typing (Mass, 793B, D274, IT02, QX))
  - APV (detection, typing(A, B, C)
  - *Histomonas/Tetratrichomonas*

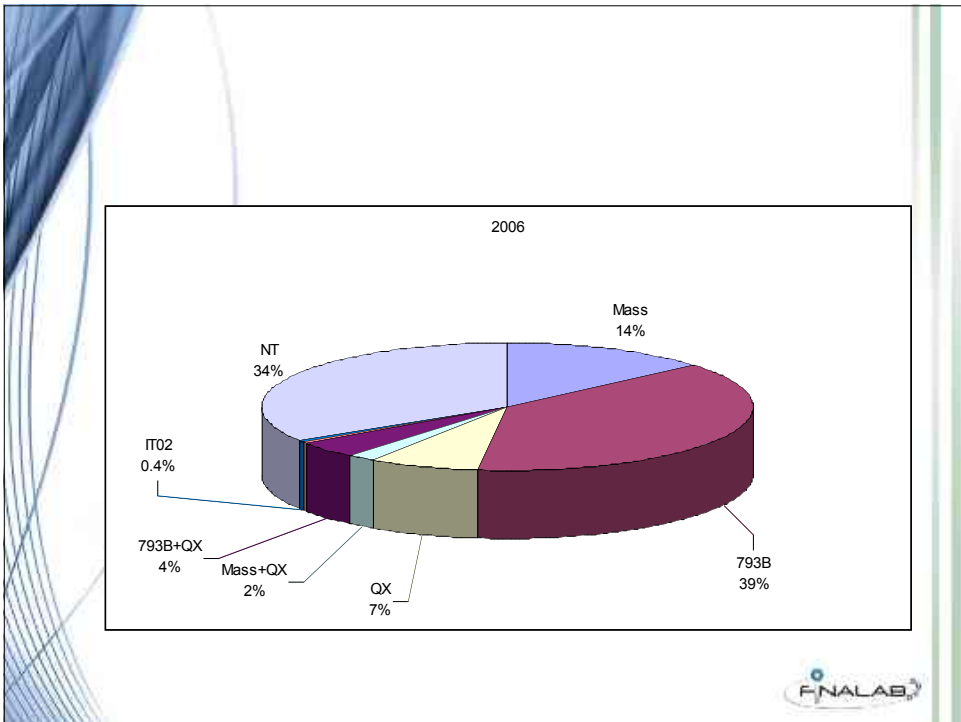
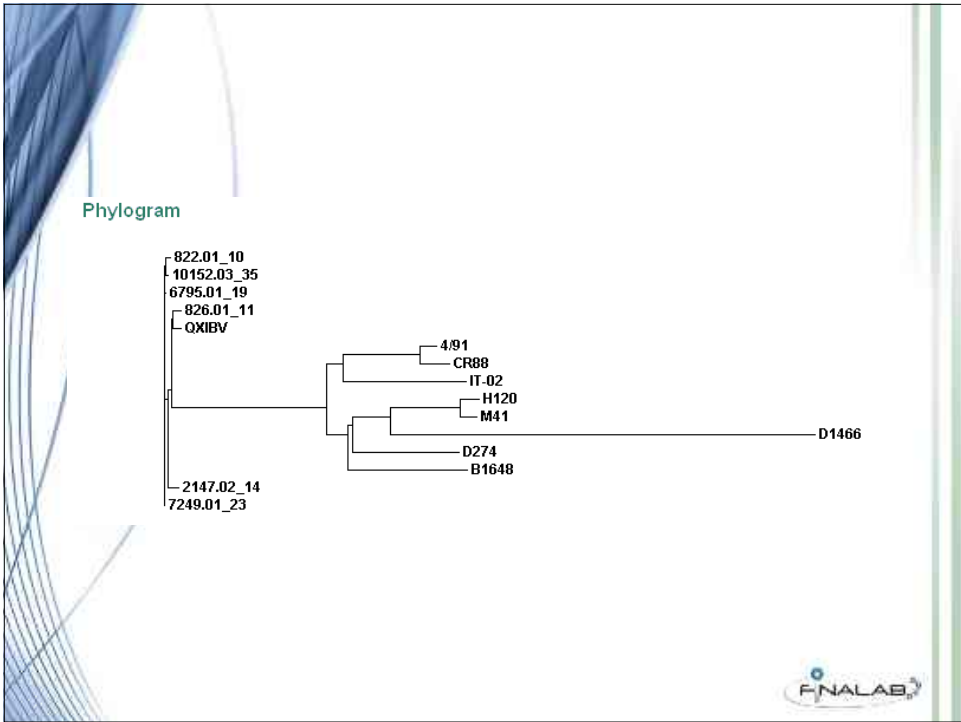


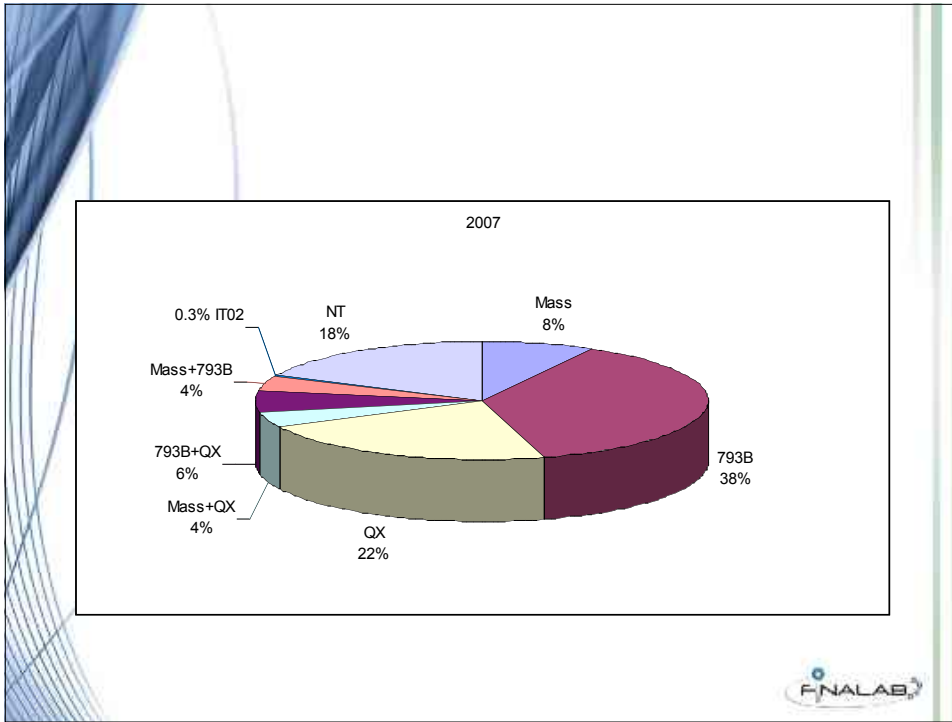
## Primer pour gène Coronaviruscommun

Target	Sequence	Primer	IBV	IBV	IBV	IBV	IBV	IBV	IBV
IB gene	ATG TGG GCG	ATG TGG GCG	•	•	•	•	•	•	•
IB gene	ATG TGG GCG	ATG TGG GCG	-	•	•	-	•	•	•









### ETUDE FORT DODGE

	EUROPE	FRANCE
	%	%
• <b>793B</b>	34,5	56,4
• <b>MASS</b>	25,8	24,4
• <b>ITO2</b>	14,8	8,6
• <b>Qx</b>	9	8
• <b>D274</b>	7,6	0,9
• <b>Ark</b>	5,5	0
• <b>D1466</b>	1,6	0,3
• <b>Autres</b>	1,2	1,4

F-NALAB

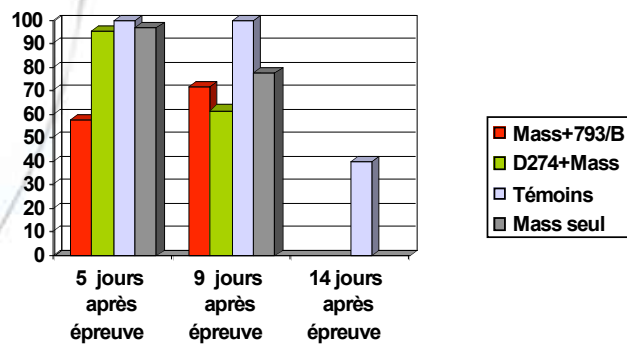
# Prophylaxie médicale

Epreuves réalisées aux pays bas avec les isolats locaux appelés D388

Mesure de l'arrêt de l'activité de la ciliature de la trachée



Epreuve avec D388 à 14j après la vaccination  
( pourcentage de ciliostase- arrêt de l'activité ciliaire de la trachée )



Epreuve à 28 jours avec D388 après la vaccination

