

Evolution du traitement des fractures chez les bovins.

Docteur JL. CHATRE
58000 – Nevers

Académie Vétérinaire
Octobre 2010

Bovins: de 40kg à 1500kg



Evolution chez les bovins adultes.

- ! Traitements non chirurgicaux:
 - ! Résine
 - ! Résine avec attelles incorporées
- ! Traitements chirurgicaux
 - ! Écoles vétérinaires (St Hyacinthe: canada)
 - ! Résultats.

Evolution chez les jeunes bovins.

- ! Veaux de moins de 100Kg
- ! Evolution des techniques:
 - ! Pansement contentif
 - ! Chirurgie
- ! Evolution des types de fractures:
 - ! Fractures de vèlage
 - ! Fractures traumatiques
- ! Evolution du matériel:

1975
↓
2010

PARAMÈTRES

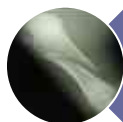
PARAMETRES



Mode de vie



Vêlage



Types de fractures

Conséquences de cette évolution.

- ! **Indications non chirurgicales:**
 - ! **Fractures de l'os canon**
 - ! **Certaines fractures du tibia**
 - ! **Certaines fractures des radius ulna**
- ! **Indications chirurgicales:**
 - ! **Os canon:**
 - ! Fractures de l'os canon infectées
 - ! Non consolidation sous résine et pseudarthrose
 - ! **Fractures du tibia**
 - ! **Fractures du fémur**
 - ! **Fractures de la mandibule**

Technique non chirurgicale



Os canon



Tibia

Os canon: technique non chirurgicale



J 35 - AMO à J 45

1980 → 2010

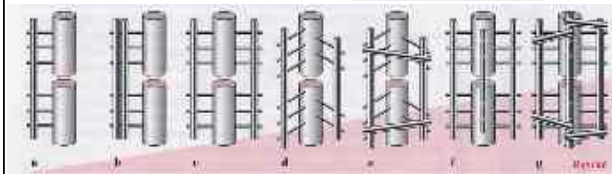


J 20

FRACTURE DE VÊLAGE

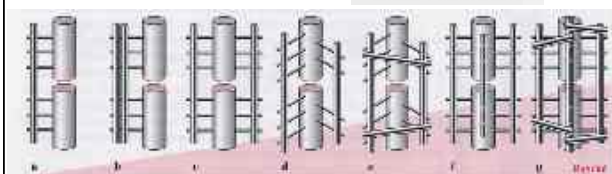
Os canon: technique chirurgicale

- ! J. A. M.:
- ! FE à ciel fermé



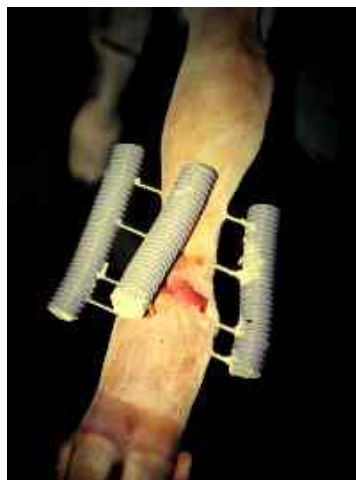
Os canon: technique chirurgicale

- ! J. A. M.:
- ! FE à ciel fermé



Os canon: technique chirurgicale

- ! **A.P.E.F.:**
 - ! FE à ciel fermé



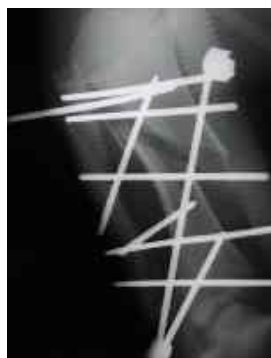
Os canon: technique chirurgicale

- ! **F.E.S.S.A.:**
 - ! FE à ciel fermé

**FRACTURE
OUVERTE**

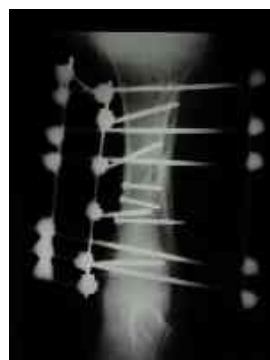
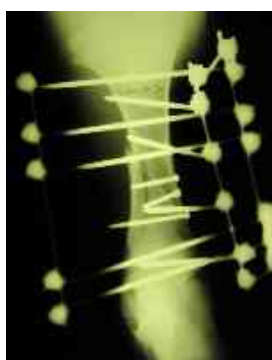


Tibia: technique chirurgicale



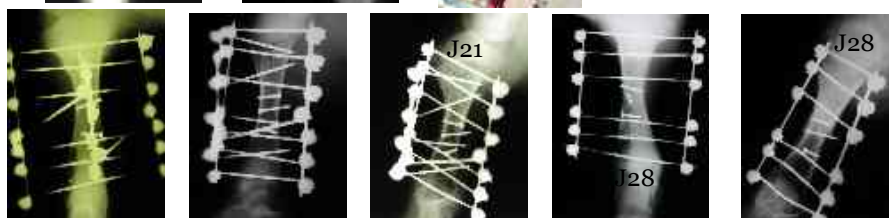
Technique à ciel fermé; AMO à J 45; mauvaise réduction.

Tibia: technique chirurgicale



Technique à ciel semi-ouvert; AMO à J 30; bonne réduction.

Tibia: technique chirurgicale



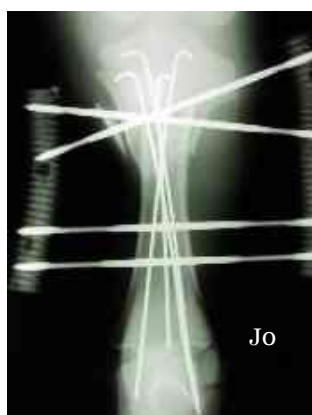
Technique à ciel semi-ouvert; dérigidification à J 21; AMO à J 28; bonne réduction.

Tibia: technique chirurgicale



Veau de 1 jour; fracture métaphysaire comminutive du tibia.

Tibia: technique chirurgicale



Technique à ciel ouvert pour placer les broches centromédullaires; APEF.

Tibia: technique chirurgicale



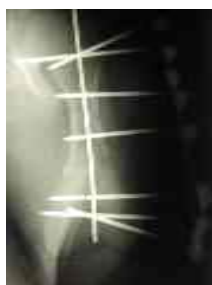
AMO à J25

Fémur



Clou verrouillé du docteur Bellon.

Fémur



Ostéosynthèse d'adaptation + JAM + APEF



Fémur

Cal périosté volumineux



Fractures de la mandibule



Fracture du menton: FE.



Fracture parcellaire: broches.

SUIVI de l'animal



Post-opératoire immédiat:

Antibiotiques.
Pansement de
Conseils à l'éleveur

Ensuite:


Pansements.
Contrôle RX.
AMO: quand?

Complications

Mineures

Irritation
peau et périoste.
Ring séquestre.







Complications

Majeures

- Arthrites.
- Ostéomyélites.
- Pseudarthrose.



CONCLUSIONS

- ! **T ou B: > à 80% des cas**
- ! **Objectifs atteints:**
 - ! **Formation d'un cal de bonne nature et de formation rapide.**
 - ! **Récupération fonctionnelle précoce.**
 - ! **Respects des impératifs économiques.**