

Leishmaniose féline

Pr. G. Bourdoiseau

Docteur vétérinaire, dip. EVPC
Parasitologie – maladies parasitaires
Equipe JE Hémopathogènes vectorisés

Directeur général adjoint VetAgro Sup
Campus vétérinaire de Lyon

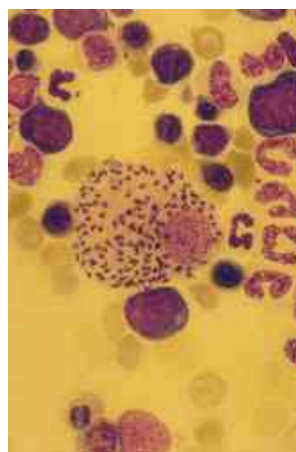


Académie Vétérinaire
Séance du 15.04.10

1

Définitions

- ! Maladie infectieuse due à la multiplication et à l'action pathogène de *Leishmania infantum* transmis par *Phlebotomus*
- ! Essentiellement des canidés
- ! Et de l'homme: ZONOSE
- ! Centrée sur le pourtour méditerranéen et **en expansion géographique**
- ! À **incidence élevée**
- ! Concernant de nouvelles espèces dont **le chat**
- ! => **maladie émergente**

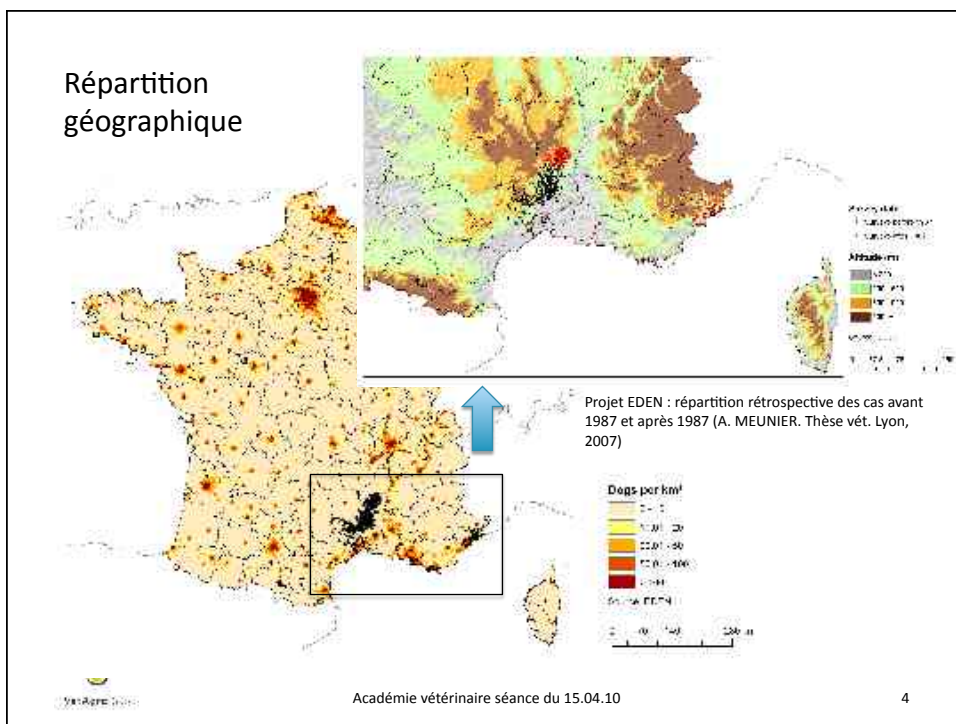
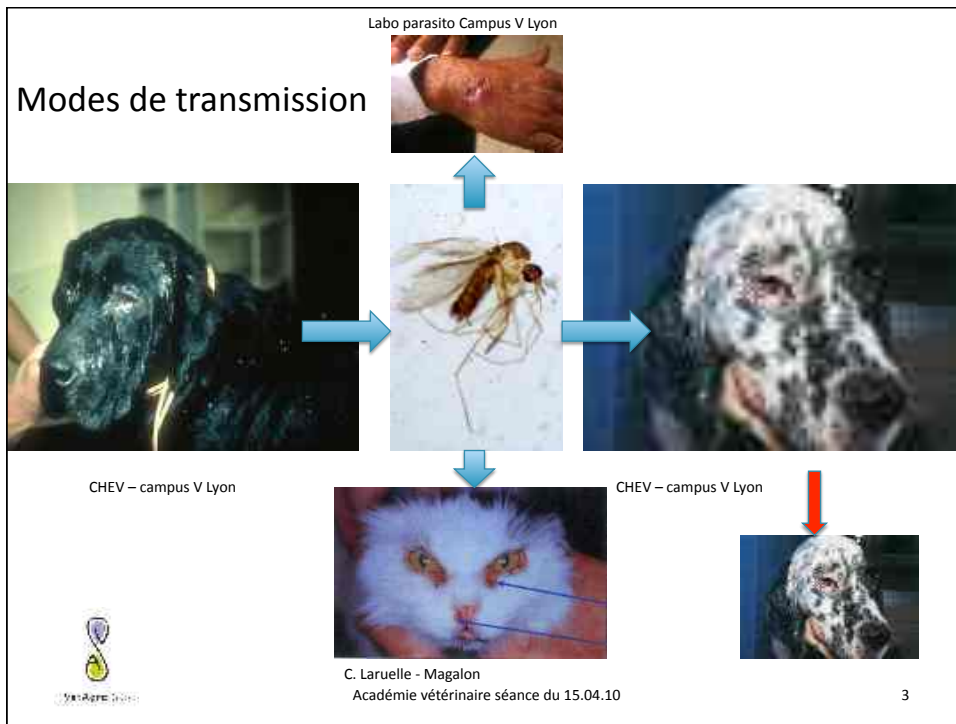


Moelle osseuse de chien parasitée par
Leishmania infantum
(laboratoire parasitologie campus V)



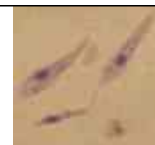
Académie vétérinaire séance du 15.04.10

2



Données de prévalence de la leishmaniose féline (1)

Formes promastigotes de culture



•! Cas cliniques toujours observés en zone de forte endémie

- ! Algérie: Sergent Ed, Sergent Et *et al.* 1912
 - ! Forme asymptomatique chez un chaton 4 mois; euthanasie après diagnostic chez un enfant et un chien; myélogramme +
- ! Italie, Espagne, Portugal, Israël
- ! Grèce: Huebner J., 2008
 - ! Région Thessalonique: Séropositivité chien: 45%, chat: 21%.
- ! France
 - ! Denuzière C, 1976: île de la Réunion (poly - adénomégalies, fièvre, adénogramme +)
 - ! Dunan S *et al.* 1989: Marseille (ulcères cutanés, biopsie cutanée *post – mortem* +)
 - ! Laurelle - Magalon C, Toga I. 1996 : Marseille (ulcères, myélogramme et sérologie +)
 - ! Ozon C *et al.*, 1998: : (myélogramme , biopsie cutanée, culture et sérologie +)
 - ! Grevot A *et al.*, 2005: Grasse (ulcères cutanés, adénomégalies , biopsies, sérologie et culture +)
 - ! Decante, 2006: cas guyanais observé près de Nantes (nodules auriculaires, biopsie et culture +)



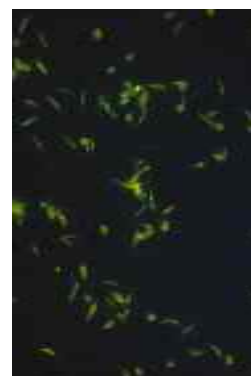
Académie vétérinaire séance du 15.04.10

5

Données de prévalence de la leishmaniose féline (2)

•! Enquêtes sérologiques

- ! Bez M, 1992: Thèse Vét Lyon
 - ! IFI : 1+ sur 174 : **0,6%**
- ! Maréchal M, 1993 : Thèse Vét Lyon
 - ! Région marseillaise: chats sains ou non en clientèle
 - ! IFI, électrosynérèse, ELISA, WB
 - ! 14 positifs ou douteux sur 110 : **12,7%**
- ! Ozon C *et al.*, 1999 : Wsava Lyon
 - ! WB: 12 + sur 97: **12,4%**



Promastigotes de culture utilisés pour l'IFI (labo parasito campus V)



Académie vétérinaire séance du 15.04.10

6

Données de prévalence de la leishmaniose féline (3)

•! Enquête de Venet B, 2007

(Thèse Vétérinaire Lyon n°99)

–! 26 chats (clientèles du Var et Bouches du Rhône)

•! Commémoratifs – examens cliniques : 14 sains, 4 avec lésions cutanées, 3 avec signes généraux, 5 avec autres signes

•! 26 sérums et sang total => IFI, FeLV / FIV, PCR

•! 8 biopsies cutanées => histologie, PCR

•! 3 myélogrammes => adénogramme, PCR

–! Observation microscopique moelle et PCR: négatifs

–! Sérologie : IFI, FeLV / FIV

•! 8 + et 2 = seuils (1/50) dont 1 FeLV+ et 1 FIV+ ;

•! Les + : chats adultes d'extérieur avec ou sans signes cliniques

–! PCR : toutes négatives



PCR *Leishmania*
(labo parasito campus V)



Académie vétérinaire séance du 15.04.10

7

Données concernant la relation entre séropositivité et FeLV/FIV

•! Enquête de Boari A et al.

–! Région des Abruzzes, surtout chats errants capturés

–! J0 :

•! 288 sérums testés par IFI (*Leishmania*) et ELISA (FeLV / FIV)

•! 36 séro+ *Leishmania* : 12,5%, dont 5 + FIV

•! Tous séronégatifs FeLV

–! 2 – 6 mois plus tard : 2^{ème} capture

•! 11 déjà capturés et séro+ à J0

•! Dont 6 séro(-)

•! Mais tous PCR moelle +

–! Pas d'influence du FIV sur la séropositivité *Leishmania*

–! Séropositivité fugace (≠ chien)



Lésion cutanée chat leishmanien
(MG. Pennisi)



Académie vétérinaire séance du 15.04.10

8

Données concernant la relation entre séropositivité et FeLV/FIV

•! Enquête de Pennisi et al. , 1997

–! Sicile, chats présentés en consultation

–! 93 sérums

- ! 59% séro-*Leishmania* + / total
- ! 70% séro-*Leishmania* + / FIV+
- ! 39% séro-*Leishmania* + / FIV-
- ! Seuls les FIV+ ont des titres anti-*Leishmania* > 1/80

•! Enquête de Pennisi et al., 1999

–! 89 sérums et PCR

- ! 37% FIV+
- ! 61% PCR+ sans relation avec FIV
- ! 68% IFI+ sans relation avec FIV



Lésion cutanée chat leishmanien
(MG. Pennisi)



Académie vétérinaire séance du 15.04.10

9

Données cliniques d'après les 35 cas publiés

•! Signes cutanés: 33 cas

–! Surtout sur la tête

- ! Pavillons auriculaires
- ! Truffe et à proximité
- ! Face
- ! Paupières, lèvres

–! Reste du corps

–! Nature des lésions

- ! Ulcères
- ! Nodules
- ! Papules



Lésions érythémateuses faciales chez
un chat leishmanien
(Dr. Laruelle-Magalon)



Académie vétérinaire séance du 15.04.10

10

Données cliniques d'après les 35 cas publiés

- ! Signes généraux: 20 cas
 - ! Cachexie / amaigrissement
 - ! Poly-adénomégalie
 - ! Abattement
 - ! Anorexie,...

Toute association d'ulcères / nodules siégeant surtout sur la tête et d'une adénomégalie chez un chat vivant en zone d'endémie doit évoquer une suspicion de leishmaniose

Le diagnostic est confirmé par biopsie cutanée et/ou par PCR

La séropositivité FIV / FeLV est un élément du pronostic ?



Académie vétérinaire séance du 15.04.10

11

Cas clinique examiné par Dr. Decante (44)

- ! Chat F, 2 ans ½ vivant en Guyane puis importé en France
- ! Motif de consultation: nodules multiples sur le bord postérieur des pavillons auriculaires
- ! Bon état général
- ! Exérèse chirurgicale
 - ! Envoi pièces d'exérèse à laboratoire d'anatomie pathologique
 - ! dermite granulomateuse et plasmocytaire avec pathogènes intramacrophagiques évoquant des leishmanies
- ! 2^{ème} exérèse : analyse ENVL



Lésions auriculaires (photo Dr. Decante)



Académie vétérinaire séance du 15.04.10


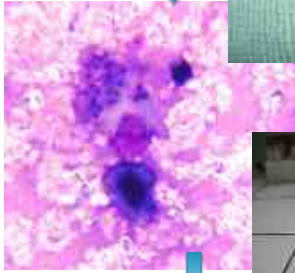


12

Cas clinique examiné par Dr. Decante (44)

- ! Analyses ENVL
 - ! Calque + histologie
 - ! Mise en culture
 - ! => diagnostic confirmé
- ! Souche envoyée au LNR
 - ! *Leishmania amazonensis*

La présence de lésions cutanées humaines suspectes conduit à l'euthanasie de l'animal

Lésions cutanées chez le propriétaire (photo Dr. Decante)

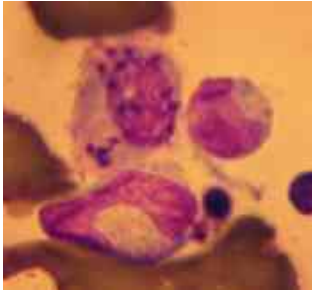
Académie vétérinaire séance du 15.04.10

13

Données confirmées - Questions

- ! **Cas décrits en zone de forte endémie**
 - ! source de parasites ? Xénodiagnostic +
 - ! Contamination ≠ infection, maladie ?
 - ! Rôle du FIV/ FeLV ?
 - ! Pas de relation entre contamination Leishmania et contamination FIV / FeLV
 - ! Relation Leishmania / FIV pour l'évolution clinique ?
- ! **De diagnostic difficile**
 - ! Lésions cutanées non caractéristiques (≠ épithélioma, cryptococcose,...)
 - ! Sérologie difficilement interprétable (« positivité »= contact avec le parasite)
 - ! Biopsie / PCR indispensable (= présence de matériel génétique)
 - ! Mise en culture : identification et typage
- ! **De thérapeutique mal définie**
 - ! Antimoniote ?, miltéfosine ?

Moelle osseuse de chien parasitée (Campus V Lyon)



Académie vétérinaire séance du 15.04.10

14